

Trelleborg

ANULTRAC[®]



PneuTrac® Una nuova generazione di pneumatici agricoli

Una maggiore attenzione alla produttività, sostenibilità ed efficienza nelle operazioni agricole é alla base dello sviluppo di prodotti, tecnologie e soluzioni innovative, sia per applicazioni in campo aperto, sia per applicazioni specialistiche come vigneti e frutteti.

In questo scenario, Trelleborg rafforza il suo impegno verso un'agricoltura innovativa con l'introduzione del PneuTrac®.

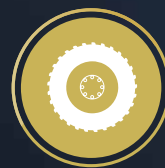
Il PneuTrac® combina i vantaggi di un pneumatico agricolo radiale con quelli del cingolo, offrendo prestazioni imbattibili sia su terreni ripidi sia su terreni fangosi, riducendo notevolmente i tempi di inattività nelle condizioni di lavoro più difficili. L'impronta particolarmente lunga del PneuTrac® permette galleggiabilità e trazione maggiori, oltre che un'eccezionale stabilità laterale, senza compromettere l'efficienza in termini di consumo carburante, comfort o manovrabilità.



**LARGHEZZA
RIDOTTA**



**OTTIMA
TRAZIONE**



**SUPERIORE
GALLEGGIABILITÀ**



**BASSO COMPATTAMENTO
DEL SUOLO**

PneuTrac® caratteristiche principali

Il nuovo PneuTrac® racchiude le migliori caratteristiche dei pneumatici agricoli Trelleborg, oltre a un nuovo fianco sviluppato con Tecnologia CupWheel. L'innovativo design «Omega» aiuta la carcassa a sostenere il peso, garantendo contemporaneamente flessibilità e una impronta extra-larga, con un conseguente compattamento al suolo molto basso. Questo innovativo disegno permette al battistrada di lavorare al 100% della sua efficienza. La tecnologia ProgressiveTraction® del battistrada incrementa la trazione, mentre l'ampia base del rampone, assieme alla struttura robusta della spalla, aumenta la stabilità laterale in particolar modo sui pendii.

1 Tecnologia CupWheel

Disegno "Ω"



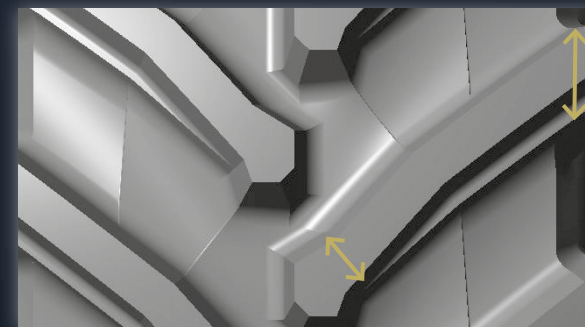
2 Battistrada ProgressiveTraction®

che incrementa la trattività su campo e la resistenza all'usura su strada



3 Ampia base del rampone

L'ampia base del rampone e la spalla robusta aumentano la stabilità laterale soprattutto sui pendii



4 Pianetti intercostali

che assicurano la massima autopulitura

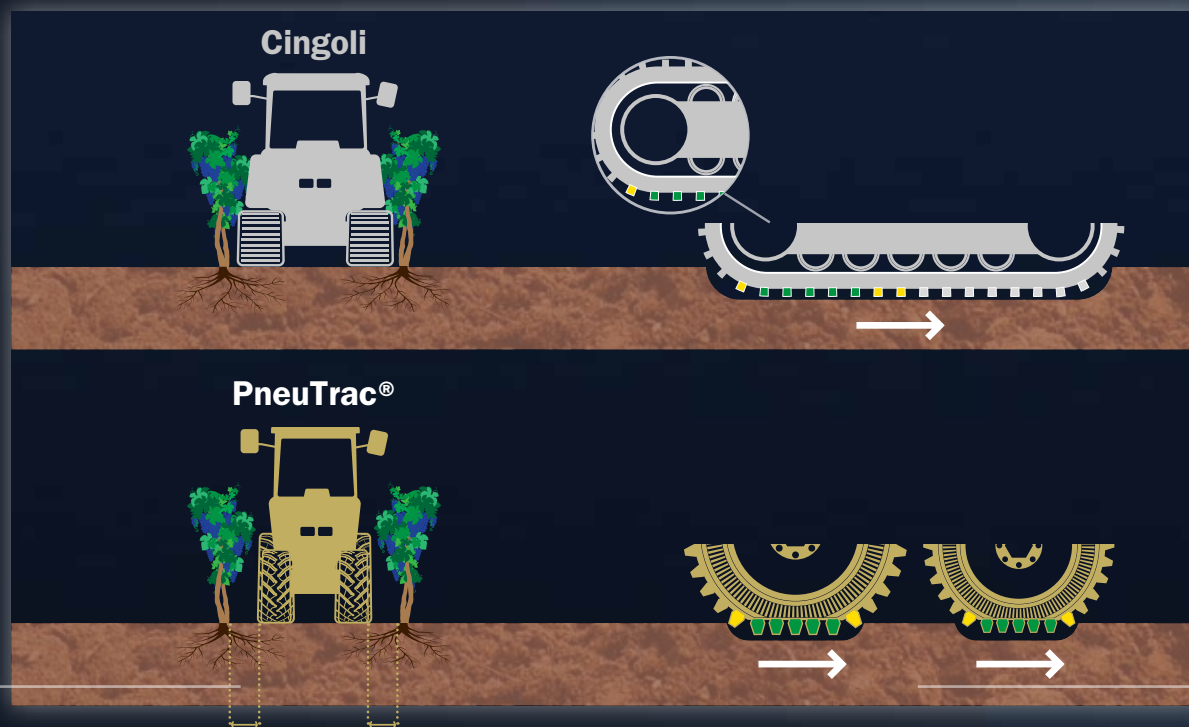
*Tecnologia CupWheel sviluppata da Galileo Wheel Ltd.

Performance superiori rispetto ai cingoli tradizionali

Nella lavorazione di vigneti e frutteti evitare i danni alle radici e alla superficie del terreno è essenziale per proteggere i raccolti, sia nel breve sia nel lungo termine. Il PneuTrac® offre la galleggiabilità di un cingolo agricolo convenzionale, diminuendo la larghezza totale del trattore.

I trattori equipaggiati con il PneuTrac® sono mediamente più leggeri del 20% di quelli equipaggiati con cingoli tradizionali, con conseguente minore stress per il terreno. Inoltre, i ramponi dei cingoli convenzionali sono più efficienti nella parte posteriore del trattore, mentre il PneuTrac® garantisce la stessa efficienza dei ramponi lungo tutta l'area di impronta.

Ne risulta una distribuzione uniforme della trattività con maggiore aderenza e minore compattamento del terreno. Il PneuTrac® combina i vantaggi di un pneumatico radiale agricolo, in termini di ridotto consumo di carburante, comfort e manovrabilità, con i benefici dell'utilizzo dei cingoli, inclusa la galleggiabilità e la trattività sui terreni fangosi.



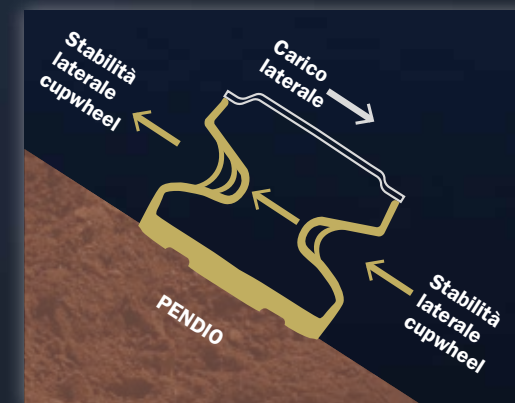
Larghezza ridotta del trattore e peso inferiore del 20% rispetto a un equipaggiamento con cingoli, per la protezione delle radici

Trattività uniforme rispetto ai cingoli

■ Elevata prestazione del rampone ■ Media prestazione del rampone ■ Bassa prestazione del rampone

Elevata stabilità laterale e comfort superiore

Il PneuTrac® offre prestazioni imbattibili sia sui terreni piani sia sui pendii. Riduce significativamente il rischio di slittamento laterale con conseguenti danni alle radici, alle viti e agli alberi, fornendo maggiore sicurezza per gli operatori.



Elevata trattività, quando e dove richiesto

Sui pendii, dopo copiose piogge, la trattività diventa un problema. Il PneuTrac® dimostra elevata trazione potenziata dal «Disegno Omega» del fianco e migliorata dalla tecnologia ProgressiveTraction® applicata al battistrada. Questo significa elevata produttività e risparmi importanti sui costi carburante, manutenzione e ore lavoro. PneuTrac® riduce notevolmente i tempi di inattività delle macchine, permettendo di lavorare anche nelle condizioni più impegnative.

Trattività - Indice

Più alto è meglio

106



PneuTrac®

100



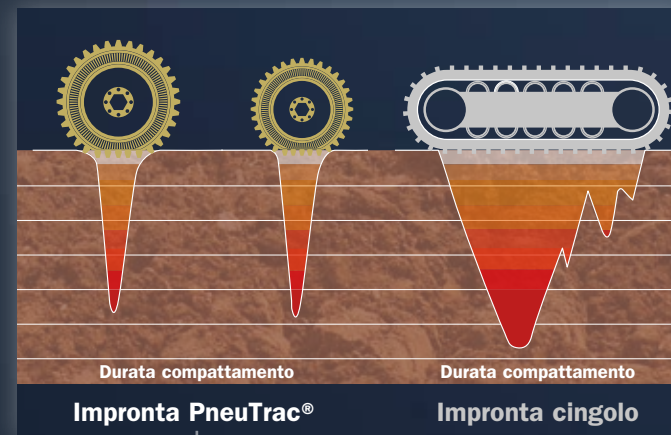
Cingolo

Fino a +6%
vs Cingolo

Elevata galleggiabilità, massimo rispetto del suolo

Per rendere le operazioni agricole più produttive e sostenibili, il compattamento deve essere ridotto il più possibile.

Trelleborg PneuTrac® assicura eccellente galleggiabilità e un'impronta mediamente più larga del 10% rispetto ad un pneumatico radiale agricolo di moderna tecnologia, proteggendo il suolo. Il compattamento del suolo è una conseguenza della compressione e della sua durata. In condizioni operative identiche, il PneuTrac® impatta sul terreno per un tempo significativamente inferiore rispetto a quello impiegato da un veicolo equipaggiato con cingoli standard, riducendo fino al 20% il compattamento al suolo.



**-20% compattamento
vs impronta cingolo**

Inoltre, comfort e manovrabilità sono gli stessi di un pneumatico radiale. Il disegno del fianco "Omega" assorbe le irregolarità del terreno, proteggendo macchina e operatore.

Comfort di guida - Indice

Più alto è meglio

119



PneuTrac®

100



Cingolo

**Fino a +19%
vs Cingolo**

Manovrabilità - Indice

Più alto è meglio

160



PneuTrac®

100



Cingolo

**Fino a +60%
vs Cingolo**

PneuTrac®

MISURA	Linea	SW mm	OD mm	SLR mm	RC mm	SRI	Cerchio nominale	Tipo
VF 260/70R16* 110A8 (110B)	PneuTrac®							
VF 280/70R18 116A8 (116B)	PneuTrac®	290	848	386	2510	400	9	Tubeless
VF 280/70R20 118A8 (118B)	PneuTrac®	286	900	406	2690	450	9	Tubeless
VF 380/70R24* 137A8 (137B)	PneuTrac®							
VF 420/70R28 145A8 (145B)	PneuTrac®	419	1352	596	3970	650	W14	Tubeless
VF 480/65R28 148A8 (148B)	PneuTrac®	480	1340	595	3930	650	W16	Tubeless

* in preparazione



Stampato su
carta riciclata



Scopri il nostro sito

Seguici



Yokohama TWS S.p.A.
Via Nazionale Tiburtina, 143 - 00019 Villa Adriana - Tivoli (RM), Italy
Direzione Commerciale: Via Giovanni Gentile, 3 - 20157 Milano
Tel. 02/66039000 - Fax 02/66039331
www.trelleborg-tires.com/it-it