

Trelleborg



# TM1000 ProgressiveTraction® Arricchisci il tuo raccolto

Nelle prossime decadi, l'agricoltura dovrà provvedere al fabbisogno della crescente popolazione mondiale, soddisfacendo al tempo stesso una maggiore domanda di fonti energetiche rinnovabili.

In questo scenario, Trelleborg continua ad ampliare la sua offerta con nuove tecnologie, prodotti e servizi volti ad aumentare la produttività e a proteggere il nostro pianeta.

Il pneumatico TM1000 ProgressiveTraction®, progettato secondo gli standard VF e dotato della pluripremiata tecnologia ProgressiveTraction®, è un prodotto innovativo che offre una galleggiabilità superiore, meno stress al terreno e una trazione imbattibile. Su strada garantisce bassi consumi ed emissioni, maneggevolezza e comfort eccellenti, prolungando la durata del pneumatico.



**TRAZIONE  
PREMIUM**



**BASSO CONSUMO  
DI CARBURANTE**



**COMFORT  
PREMIUM**



**ECCELLENTE  
GUIDABILITÀ**



**MASSIMA  
GALLEGGIABILITÀ**



**SUPERIORE  
DURATA**

# Le caratteristiche principali della ProgressiveTraction®



## Doppio ancoraggio, migliore aderenza

Il “doppio rampone” aumenta l’aderenza sul terreno, migliorando la trazione e riducendo lo slittamento.



## Vibrazioni ridotte, minore consumo di carburante

La più ampia base del rampone ProgressiveTraction® assicura una resistenza superiore alle vibrazioni, riducendo il consumo e incrementando la durata.



## Autopulitura superiore, trazione superiore

L’ulteriore rampone agisce come pianetto addizionale sul profilo del battistrada, incrementando l’autopulitura e l’efficienza del rampone stesso.

# Tecnologia avanzata per un'agricoltura avanzata



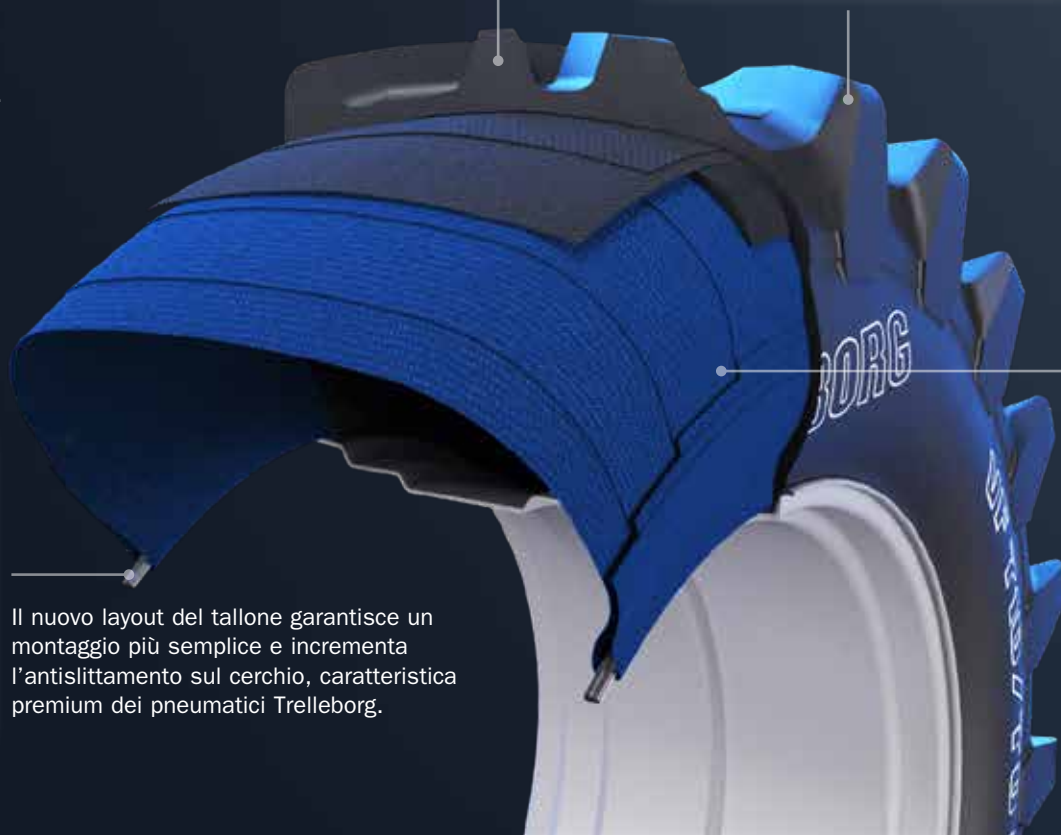
Il nuovo rampone è stato progettato per aumentare la galleggiabilità, preservando l'eccellente trattività della gamma TM1000.



L'effetto ala incrementa la larghezza del battistrada, con conseguente superiore galleggiabilità ed un ridotto compattamento del suolo, aumentando l'efficienza nella gestione dei costi e la produttività.



Il nuovo layout del tallone garantisce un montaggio più semplice e incrementa l'antislittamento sul cerchio, caratteristica premium dei pneumatici Trelleborg.



La nuova robusta carcassa assorbe le diverse sollecitazioni durante le operazioni senza compromettere la flessibilità, essenziale per garantire comfort di guida a pressione molto bassa.

# Vantaggi senza pari della tecnologia VF-PFO

La costruzione VF-PFO del TM1000 ProgressiveTraction® è stata progettata per offrire prestazioni eccezionali sia sul campo che su strada, anche nelle condizioni di lavoro più impegnative. La tecnologia PFO (Pressure Field Operation) consente di ridurre la pressione di gonfiaggio per velocità fino a 15 km/h durante le operazioni in campo, mentre la tecnologia VF consente di sopportare carichi più elevati fino a 65 km/h. Questo comporta una trattività superiore, riducendo il consumo di carburante e limitando il compattamento del suolo e una conseguente protezione del suolo maggiore.



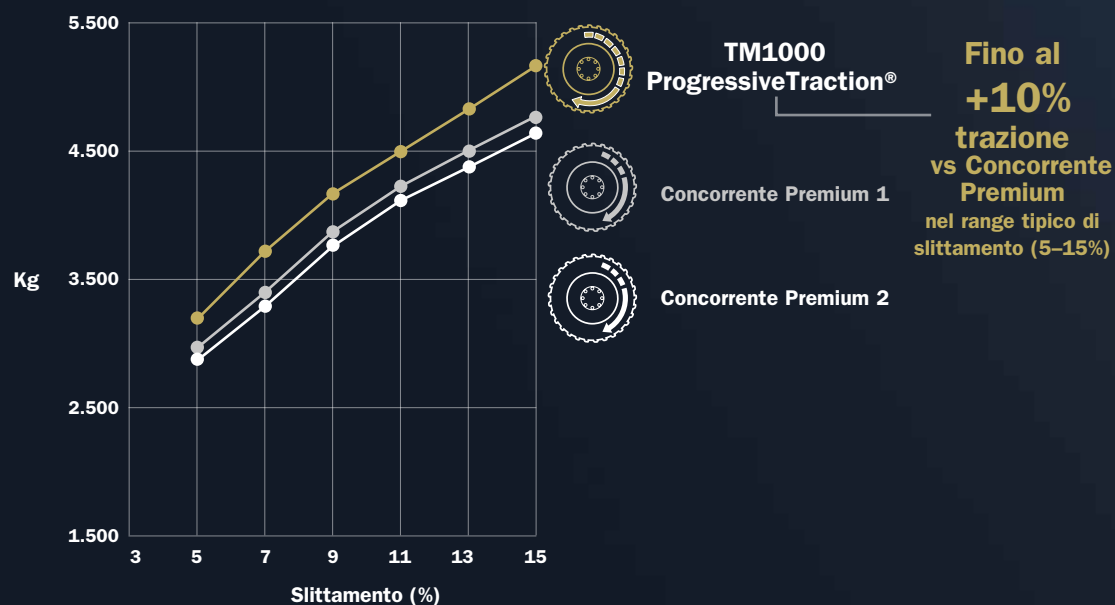
Esempio: 710/70R42

Tecnologia	Carico [kg]	Velocità [km/h]	Pressione [bar]
STD			1.60
VF	7.535	10	1.50
<b>VF-PFO</b>			<b>1.25</b>

# Trazione comprovata. Efficienza misurabile.

I test sul campo dimostrano i vantaggi concreti della linea TM1000 ProgressiveTraction®. Grazie al suo design a doppio rampone, offre fino al 10% di trazione in più ai livelli di slittamento tipici in condizioni PFO. Nei test comparativi con i principali pneumatici premium, questa maggiore trazione si traduce direttamente in arature più rapide ed efficienti, aiutando i professionisti dell'agricoltura a lavorare di più consumando meno carburante e riducendo il compattamento del suolo. Questi risultati dimostrano come una progettazione avanzata dello pneumatico possa fare una differenza concreta nelle operazioni quotidiane in campo.

## Trattività Più alto è meglio



## Efficienza di aratura - ha/h Più alto è meglio



Condizione di test  
 Dimensione pneumatico: posteriore VF 710/70R42 PFO - Pressione di gonfiaggio: 1,0 bar - Carico: totale 11.450 kg; asse posteriore 8.050 kg (70% del totale)  
 Trasmissione: 2WD - Velocità: 5,55 km/h (±0,05 km/h) - Condizioni del campo: pre-lavorato e successivamente compattato dal passaggio di un convoglio - Umidità: 17%

# Prestazioni che durano

Le valutazioni comparative condotte da centri di test agricoli indipendenti confermano che la linea TM1000 ProgressiveTraction® mantiene prestazioni eccezionali nel tempo, anche nelle condizioni di lavoro più gravose. La miscela del battistrada ad alta resistenza e la struttura robusta garantiscono il mantenimento di efficienza, trazione e risparmio di carburante per l'intera durata di vita dello pneumatico. Grazie alla maggiore durata, il TM1000 non solo riduce i tempi di fermo macchina e i costi di sostituzione, ma aiuta anche gli agricoltori a massimizzare la produttività stagione dopo stagione.

**Durata pneumatico - ore/mm**  
*Più alto è meglio*

92



**TM1000  
ProgressiveTraction®**

**+30%**  
**di durata superiore  
rispetto al Concorrente  
Premium**

71

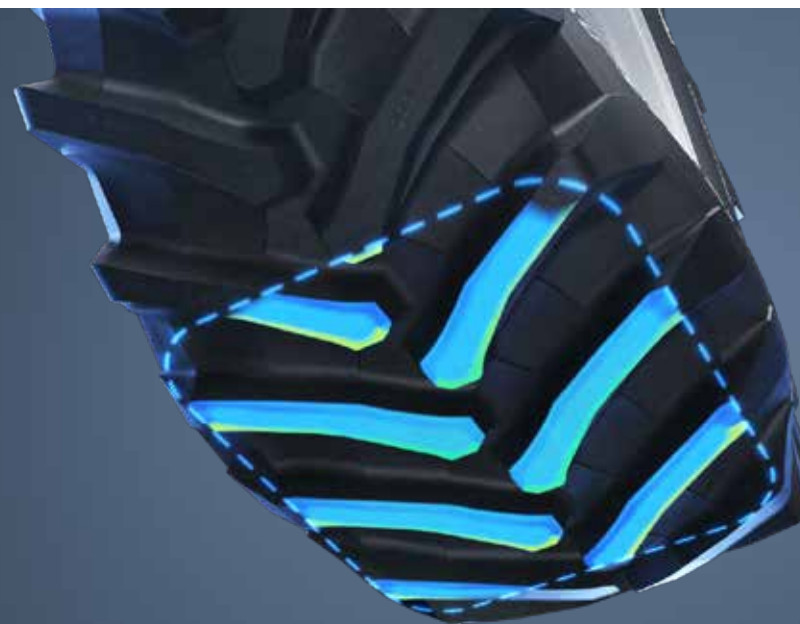


**Concorrente  
Premium**



# Leggerezza per una produttività duratura

I test in campo indipendenti confermano che l'impronta a terra ampliata della linea TM1000 ProgressiveTraction® presenta un compattamento ridotto del suolo rispetto ai Concorrenti Premium. Valutati a diverse profondità del terreno, questi test dimostrano che la maggiore area di contatto distribuisce il carico in modo più uniforme, proteggendo la struttura del suolo e preservandone la fertilità. Riducendo lo stress sul terreno, gli operatori agricoli possono mantenere campi più sani e migliorare la produttività nel tempo.



## Compattamento del suolo Inferiore è meglio



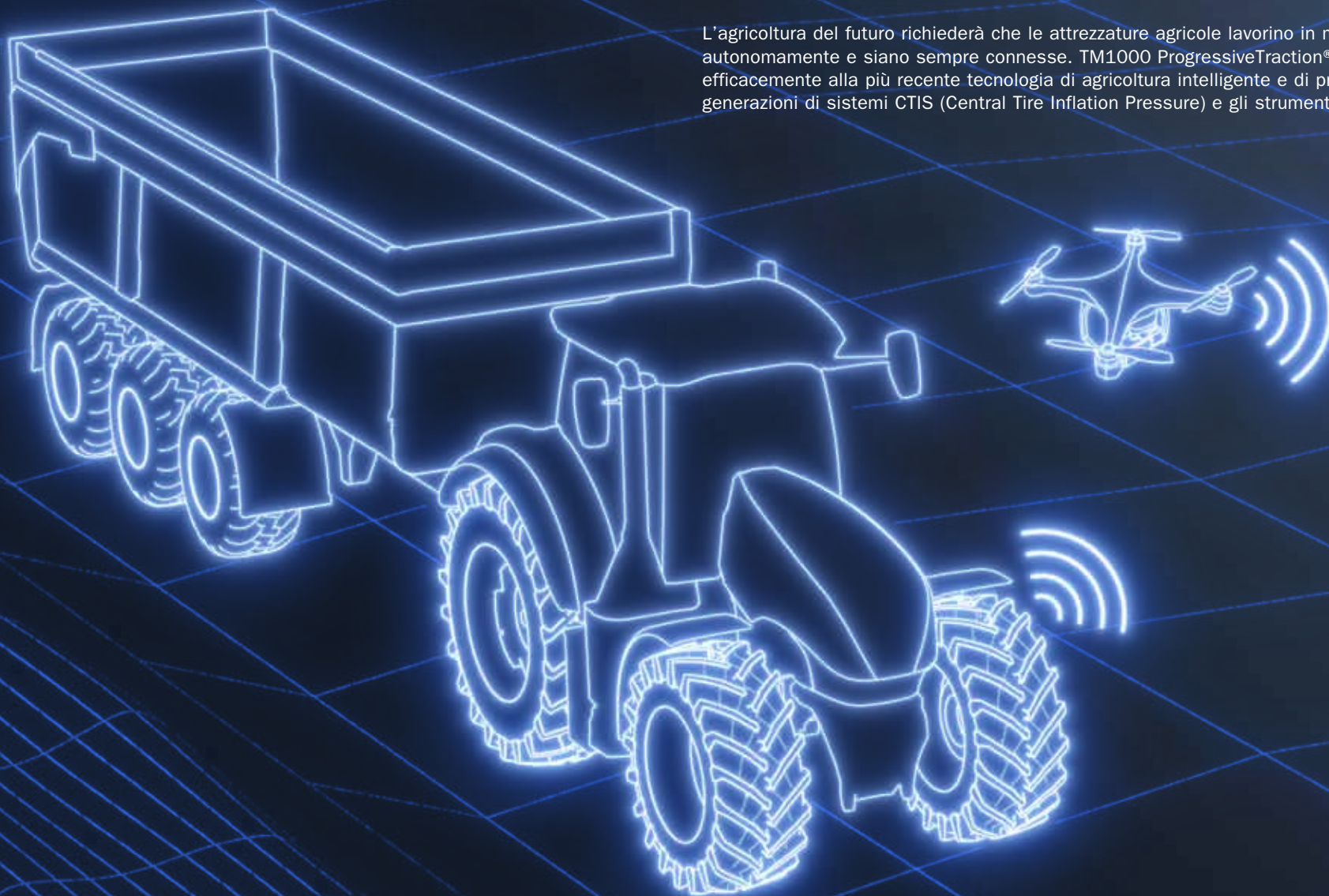
## Impronta - mm<sup>2</sup> Più alto è meglio



Condizioni nominali di prova

# TM1000 ProgressiveTraction® E il momento dell'agricoltura intelligente

L'agricoltura del futuro richiederà che le attrezzature agricole lavorino in maniera più intelligente, più autonomamente e siano sempre connesse. TM1000 ProgressiveTraction® è progettato per adattarsi efficacemente alla più recente tecnologia di agricoltura intelligente e di precisione, comprese le nuove generazioni di sistemi CTIS (Central Tire Inflation Pressure) e gli strumenti di controllo della pressione.



# ProgressiveTraction® Trusted. Tested. Guaranteed.

5.000 ore di performance garantite.



TM1060

TM1000  
ProgressiveTraction®

TM900  
ProgressiveTraction®

TM800  
ProgressiveTraction®

TM800  
PowerFlex

Gli pneumatici Trelleborg **ProgressiveTraction®** disponibili nelle gamme **TM1060, TM1000, TM900 e TM800** sono progettati per offrire trazione superiore, minore slittamento e massima durata. Ora disponibili per l'asse posteriore, con prestazioni garantite **fino a 5.000 ore** in termini di usura del battistrada.

L'offerta è valida esclusivamente previa registrazione al Programma Premium Care:  
[premiumcare.trelleborg-tires.com](http://premiumcare.trelleborg-tires.com)



# TM1000 ProgressiveTraction®

MISURA	Linea	SW mm	OD mm	SLR mm	RC mm	SRI	Cerchio nominale	Cerchi permessi	Tipo
<b>VF 600/70R28 PFO NRO 167D (164E)</b>	TM1000 ProgressiveTraction®	605	1570	680	4615	725	DW20B	DW18L (NRO)	Tubeless
<b>VF 540/65R30 PFO NRO 158D (155E)</b>	TM1000 ProgressiveTraction®	540	1480	635	4450	700	W18L	DW18L - TW18L DW16L	Tubeless
<b>VF 600/70R30 PFO 170D (167E)</b>	TM1000 ProgressiveTraction®	615	1600	695	4785	750	DW21B	DW20B	Tubeless
<b>VF 620/75R30 PFO 172D (169E)</b>	TM1000 ProgressiveTraction®	640	1670	715	4945	800	DW23B	TW23B - DW21B DW20B	Tubeless
<b>VF 420/85R34 154D</b>	TM1000 ProgressiveTraction®	445	1585	670	4735	750	DW15L	DW14L	Tubeless
<b>VF 480/70R34 PFO 158D</b>	TM1000 ProgressiveTraction®	512	1590	690	4780	750	W18L	DW18L - W16L DW15L (NRO)	Tubeless
<b>VF 650/60R34 PFO 168D (165E)</b>	TM1000 ProgressiveTraction®	650	1670	740	4960	775	DW23B	MW23	Tubeless
<b>VF 710/55R34 PFO NRO 170D (167E)</b>	TM1000 ProgressiveTraction®	710	1665	725	4960	775	DW25B	TW25 - DW23 (NRO)	Tubeless
<b>VF 710/60R34 PFO NRO 173D (170E)</b>	TM1000 ProgressiveTraction®	710	1715	750	5125	825	DW25B	TW25 - DW23 (NRO)	Tubeless
<b>VF 650/60R34 PFO 170D (167E)</b>	TM1000 ProgressiveTraction®	660	1720	755	5085	825	DW23B		Tubeless
<b>VF 650/65R38 PFO NRO 170D (167E)</b>	TM1000 ProgressiveTraction®	655	1740	740	5175	825	DW23B	DW21B - DW20B (NRO)	Tubeless
<b>VF 650/65R38 PFO 172D (169E)</b>	TM1000 ProgressiveTraction®	670	1830	800	5480	875	DW23B	DW21B - TW23B	Tubeless
<b>VF 650/85R38 PFO 182D (179E)</b>	TM1000 ProgressiveTraction®	680	2085	900	6225	975	DW23B	DW21B	Tubeless
<b>VF 710/60R38 PFO 174D (171E)</b>	TM1000 ProgressiveTraction®	710	1840	805	5505	875	DW25B	TW25B	Tubeless
<b>VF 800/70R38 PFO 184D</b>	TM1000 ProgressiveTraction®	830	2078	860	6200	975	DW27B	DW25B	Tubeless
<b>VF 800/70R38 PFO 187D</b>	TM1000 ProgressiveTraction®	830	2078	860	6200	975	DW27B	DW25B	Tubeless
<b>VF 650/65R42 PFO NRO 174D (171E)</b>	TM1000 ProgressiveTraction®	665	1935	845	5810	925	DW23B	DW21B - DW20B (NRO)	Tubeless
<b>VF 650/75R42 PFO 180D (177E)</b>	TM1000 ProgressiveTraction®	670	2065	900	6160	975	DW23B		Tubeless
<b>VF 650/85R42 PFO 183D (180E)</b>	TM1000 ProgressiveTraction®	680	2175	955	6450	1025	DW23B	DW21B	Tubeless
<b>VF 710/70R42 PFO 182D (179E)</b>	TM1000 ProgressiveTraction®	740	2070	900	6190	975	DW25B	DW23B	Tubeless
<b>VF 710/75R42 PFO 184D (181E)</b>	TM1000 ProgressiveTraction®	740	2160	935	6400	1000	DW25B	DW23B	Tubeless
<b>VF 900/60R42 PFO NRO 189D (186E)</b>	TM1000 ProgressiveTraction®	883	2150	910	6445	1025	DW30B	TW30B - DW28B (NRO)	Tubeless
<b>VF 750/70R44 PFO 186D (183E)</b>	TM1000 ProgressiveTraction®	765	2190	945	6465	1025	DW25B	TW25B	Tubeless
<b>VF 380/85R46 162D (159E)</b>	TM1000 ProgressiveTraction®	360	1825	830	5490	875	DW12	W12 - DW13 - W13	Tubeless
<b>VF 750/75R46 189D (186E)</b>	TM1000 ProgressiveTraction®	760	2285	993	6850	1100	DW25B		Tubeless
<b>VF 900/65R46 193D (190E)</b>	TM1000 ProgressiveTraction®	895	2330	1010	6910	1100	DW30B		Tubeless
<b>VF 480/80R50 PFO 166D</b>	TM1000 ProgressiveTraction®	480	2050	905	6140	975	DW16L	DW15L	Tubeless
<b>VF 480/95R54 PFO 180D (177E)</b>	TM1000 ProgressiveTraction®	480	2295	1040	6865	1100	DW15L	TW15L	Tubeless



Scopri il nostro e-shop



Scopri il nostro sito

Seguici su



Yokohama TWS S.p.A.  
Via Nazionale Tiburtina, 143 - 00019 Villa Adriana - Tivoli (RM), Italy  
Direzione Commerciale: Via Giovanni Gentile, 3 - 20157 Milano  
Tel. 02/66039000 - Fax 02/66039331  
[www.trelleborg-tires.com/it-it](http://www.trelleborg-tires.com/it-it)