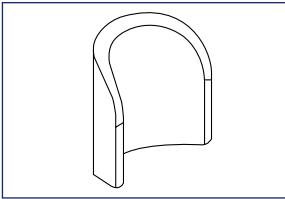


# Glossaire et informations

<b>AG8.00x15.5</b>	=	Jante de 8" d'épaisseur et de 15,5" de diamètre
<b>W12x24</b>	=	Jante sans base creuse
<b>DW20Bx34</b>	=	Jante à base creuse et rebord haut (B). Le disque est soudé à la base creuse.
<b>DW18Lx38</b>	=	Jante à base creuse et rebord bas (L). Le disque est soudé à la base creuse.

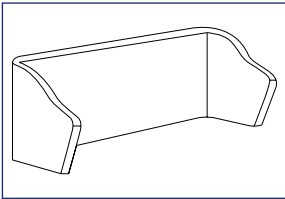
## Protection de valve

La protection de valve est utilisée lorsque la valve risque d'être endommagée.



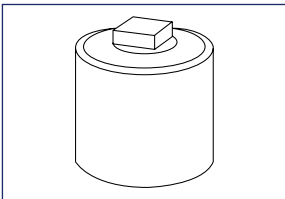
Protection de valve, type **V1**.

Elle s'applique normalement sur des roues à usage agricole. La protection de valve V1 se monte sur des jantes de 26,5" maximum.



Protection de valve, type **V2**.

Elle se monte sur des roues de 30" minimum de diamètre et s'applique normalement sur des jantes à usage agricole. Ce type de protection de valve est nécessaire en cas de jumelages de pneus produits à Sävsjö.



Protection de valve, type **V3**.

À utiliser en cas de risque accru de chocs. Ce type de protection de valve s'adapte à toutes les roues agricoles et forestières. Elle s'applique généralement sur des jantes destinées aux engins forestiers ou travaux difficiles.



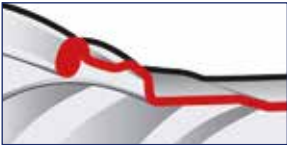
## Renfort

Les grosses machines utilisées intensivement subissent souvent de fortes contraintes. Pour y faire face, on renforce le rebord de la jante. Le renfort assure également une protection contre les contraintes directes auxquelles la roue est soumise.



### Jante (R0)

R0 signifie que cette jante n'a pas de renfort



### Renfort de 19 mm (R1)

Il protège le rebord de la jante contre les chocs et les dommages et permet à la jante de porter une charge plus élevée.



### Renfort box (R2)

Il protège contre les chocs. De plus, la conception de l'intérieur de la jante empêche l'accumulation de saletés et de boue. Ce renfort convient aux applications les plus difficiles.



### Nouveau renfort en fer plat (R3)

Protège les rebords des impacts et des dommages, ce renfort peut être utilisé dans divers environnements difficiles.

## Moletage

Section rainurée sur laquelle repose le talon du pneu sur une jante de 5° et 15°. La fonction du moletage est de supprimer le glissement du pneu sur la jante.



## Hump

Bourrelet situé à l'intérieur de la portée du talon. Le Hump facilite la conduite à basse pression car il maintient le pneu en place.

