

ATTRACTION

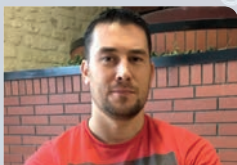
N°19/Février-2018



PORTRAIT

SARL ARTAËL

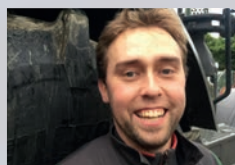
Matthieu Cobérac
(Charente)



SUR LE TERRAIN

CUMA L'Or Noir

Alexis Voisin
(Haute-Vienne)



ÉDITORIAL

« Les sols n'ont pas de voix et peu de gens s'expriment en leur nom. Ils sont nos alliés silencieux dans la production alimentaire ». Ainsi s'exprimait récemment José Graziano da Silva, Directeur général de la FAO à la tribune des Nations-Unies. Sur le sujet, un manufacturier comme Trelleborg, pionnier dans le pneu radial et la basse pression, joue dans le camp des constructifs. Au cours de tests menés récemment avec l'université de Dresde, en Allemagne, nous avons prouvé qu'une empreinte pneumatique de 12% plus large que celle d'un pneu-témoin de grande marque générerait, à elle seule, jusqu'à 2% de gain de productivité à la récolte. La souplesse de flancs de nos pneumatiques radiaux TM permet en effet de distribuer la charge sur une plus grande empreinte et de porter un poids plus important, à une plus faible pression de gonflage. **Les dernières générations de pneus IF et VF, en particulier sur des roues de grand diamètre, sont donc d'excellents investissements.** De plus, vous pouvez compter sur Trelleborg pour vous accompagner dans votre gestion quotidienne des pressions de gonflage, avec un outil comme le Calculateur de Charge -TLC (Trelleborg Load Calculator). Enfin, ce numéro d'aTtraction vous révèle, pages 6 et 7, que la Recherche & Développement Trelleborg fourmille d'idées. Notre objectif ne dévie pas : avec l'aide des technologies de l'information, « faire plus avec moins », concilier productivité et respect des sols.

aTtraction est votre magazine, répétons-le. Si vous avez une expérience à faire partager en faveur de votre équipement Trelleborg, n'hésitez pas à me contacter (agnes.bantegny@trelleborg.com). Nous sommes prêts à nous déplacer pour réaliser un reportage que nous publierons dans un prochain numéro.



AGNÈS BANTEGNY,
Responsable Marketing
Trelleborg Wheel Systems
France



SOMMAIRE

NOTRE ENTREPRISE

Nos Innovations 6

ConneCTire,
la roue intelligente



TECHNOLOGIE

Trelleborg TM1060 9

L'empreinte la plus grande



HORS DE NOS FRONTIÈRES

L'Allemagne 16

ETA Blunk



TRELLEBORG WHEEL SYSTEMS FRANCE S.A.S.
SIÈGE SOCIAL : BP 10 555 - 60205 COMPIÈGNE CEDEX
RCS COMPIÈGNE B410 783 492 - WWW.TRELLEBORG.COM/WHEELS/FR
N° INDIGO : 0 820 89 56 31 (PRIX D'UN APPEL LOCAL) - FAX : 03 44 23 08 17

Directeur de publication : Ludovic Revel

Rédactrice en chef : Agnès Bantegny

Rédaction : Gendre Conseil - 14, rue de Logelbach - 75017 Paris

Le contenu de cette publication peut être utilisé si la source « Trelleborg/aTtraction » est mentionnée.

Crédits photos : Trelleborg, Gendre, Didier Hincelin/La Marne Agricole, Sky Agriculture, Gérard Samson/

Les arpentés du Soleil, Gilot/SARL ARTAËL, Alexis Voisin / CUMA L'Or Noir, Hilaire Van den Haegue,

Rebo, Dieudonné, Lallement, Payan, Rossignol, Maronèse.

aTtraction est imprimé sur du papier issu de forêts gérées durablement



ATTRACTION
PROGRAMME AGRIPLUS

Trelleborg récompense votre fidélité

Avec Agriplus, chaque achat d'un tracteur neuf équipé de pneumatiques Trelleborg vous permet de cumuler des points et ainsi de bénéficier d'avantages et de récompenses. En tant que client final, comme le montre le calcul ci-dessous, vos points sont doublés ! Vous choisissez votre récompense parmi l'offre de notre catalogue et vous la recevez directement chez vous.

« Mieux accompagner les clients dans leurs choix »

Olivier Primault, Directeur commercial de Primault SA, concessionnaire en Champagne, apporte son éclairage sur la démarche Agriplus. « Les tracteurs



Olivier Primault,
Directeur commercial
de Primault SA,
concessionnaire
en Champagne.

de forte puissance ont pris une part importante dans le paysage champenois, estime-t-il. Les clients, en bons gestionnaires, apprécient que leur concessionnaire soit capable de les accompagner dans toute réflexion d'achat. Cela concerne bien entendu les pneumatiques, qui ont beaucoup évolué, comme ceux de la gamme Trelleborg. Voilà pourquoi l'aspect formation d'Agriplus était attendu par nos commerciaux, qui sont aujourd'hui ravis de faire profiter leurs clients des avantages Agriplus ! ».

Agriplus COMMENT ÇA MARCHE...



Exemple sur la vente d'un tracteur neuf :



Tracteur
180 chevaux



360 points
pour le client final



High-Tech



Maison



Sport
et loisirs



Accessoires
de mode



Cartes
cadeaux



Bijoux
et montres



Beauté

Découvrez et choisissez vos récompenses parmi notre nouvelle sélection, sur fr.trelleborg-agriplus.com en vous connectant à votre espace sécurisé.

Pour plus d'informations, connectez-vous à FR.TRELLEBORG-AGRIPLUS.COM



Moins de 1 bar, de pression au travail : la SARL ARTAËL dispose sur ce tracteur Fendt 720 Vario, de pneumatiques haut-de-gamme VF 600/60R30 et VF 710/60R42 TM1060 Trelleborg. Merci à Geoffroy Gilot, photographe.

PARC MATÉRIEL

- 3 tracteurs Fendt, modèles 720 Vario, 824 Vario et 210 (vigneron)
- Moissonneuse-batteuse New Holland CR9080, coupe céréales 9,15 m, cueilleur maïs 8 rangs
- Pulvérisateur automoteur Amazone Pantera, rampe 36 m
- Semoir à céréales/colza Amazone Cirrus 6,00 m semi-porté
- Semoir monograine Amazone EDX 8 rangs semi-porté
- Transbordeur Pérard Interbenne 25 m³
- Déchaumeurs Amazone Catros 6,00 m à disques et Cenius 5,00 m à dents
- Charrue Kverneland 7 corps, monroue
- Herse rotative repliable Amazone 6,00 m
- Chargeur télescopique New Holland...

SARL ARTAËL - SAINT-AMANT-DE-NOUERE (CHARENTE)

Pour le respect des sols, j'ai misé sur les pneumatiques Trelleborg !

La SARL ARTAËL s'est spécialisée dans les prestations complètes en Grandes Cultures. « Nous gérons de A à Z près de 450 hectares », annonce le gérant, Matthieu Cobérac. S'y ajoutent des prestations classiques : 250 à 300 ha de semis, 350 ha de moisson en céréales ou en maïs-grain, du travail du sol, de l'épandage de lisier...

L'entreprise charentaise sait se démarquer, avec une préférence pour un contrat de 4 ou 5 ans avec un propriétaire. « Je vise alors une amélioration progressive de la marge brute, culture par culture, poste par poste, presque parcelle par parcelle », déclare Matthieu Cobérac. Réduction de l'indice de fréquence des traitements phytosanitaires (IFT), économies d'azote minéral, consommation de carburant très maîtrisée (75 l/ha) : la SARL ARTAËL relève ces défis en s'appuyant

notamment sur les conseils agronomiques d'un indépendant, Serge Marais. Des itinéraires techniques novateurs, comme le semis de plantes compagnes de type colza & féveroles, sont à l'étude, comme en témoigne l'achat récent du semoir Amazone Cirrus à double trémie. Une gestion pointilleuse des apports fait le reste : marge brute et rendements progressent.

« Les quintaux sont d'abord le fruit d'un sol en bonne santé, sans compaction », précise Matthieu. Les techniques culturales simplifiées (TCS) sont à l'honneur, bien que la charrue soit, ici ou là, utilisée dans certaines situations. « Tous les travaux sont réalisés à 1 bar de pression, poursuit l'entrepreneur, un objectif que j'ai pu mettre en pratique sans hésitation sur le Fendt 720 Vario grâce aux pneumatiques Trelleborg VF 600/60R30 et VF 710/60R42 TM1060.

D'août jusqu'à mars, le pulvérisateur automoteur Pantera est aussi équipé de TM1000 HP, de dimension IF 710/60R38, laissant des passages enfin praticables pour les traitements et apports d'azote ultérieurs.

« Avec Trelleborg, j'ai découvert « d'excellents pneus ainsi que des jantes de qualité », conclut Matthieu Cobérac. « Que ce soit pour la traction, la capacité de charge, l'auto-nettoyage, la tenue dans le temps ou le comportement routier. Quand je suis enchanté d'une marque, je le fais savoir ! »

La SARL ARTAËL vient de renouveler ses deux tracteurs de tête pour deux Fendt Vario 720 et 824 Black Beauty. On s'en doutait, ils seront équipés de pneus Trelleborg de dimensions VF 600/60R30 et VF 710/60R42 TM1060 pour le premier, et 710/60R30 et 900/60R38 TM900 HP pour le second.

Matthieu Cobérac a fondé en 2006 l'ETA du même nom. L'entreprise est devenue récemment la SARL ARTAËL, du nom de ses deux enfants, Arthur et Aël. Mathilde, l'épouse de Matthieu, suit la partie administrative. Le père, Michel Cobérac, en retraité actif, et un salarié, Stéphane, complètent les forces vives.



Dès la moisson, la lutte contre la compaction est engagée. La moissonneuse-batteuse dispose, à l'avant, de pneumatiques 900/60R38 TM900 HP Trelleborg gonflés à 1.6 bar seulement. Le transbordeur Pérard est alors indispensable pour soulager fréquemment la moissonneuse de son grain en trémie. www.sarlartael.com et chaîne Agricultural vidéo sur YouTube.

Retour sur nos innovations



ConneCTire, la roue intelligente

Dotée de capteurs et d'émetteurs, la roue ConneCTire mesure et communique en continu deux variables-clés, la pression et la température du pneu, afin de réduire le risque de rotation du pneu sur la jante. Dans le cas où une action est nécessaire au regard des paramétrages de départ, ConneCTire envoie automatiquement à l'opérateur une alerte sur l'Appli associée. Au-delà de la surveillance des pneumatiques, ConneCTire offre une fonction GPS intégrée et ainsi participe à identifier les zones à risque de compaction sur les parcelles.



PneuTrac, sans aucun doute, le futur !

Allier les avantages des pneus agricoles radiaux à ceux des chenilles, tel est le propos du PneuTrac. Il est doté d'un nouveau flanc de technologie « CupWheel » : la carcasse supporte la charge, tout en apportant de la flexibilité et une empreinte extra-large propre aux chenilles, ce qui limite le tassement du sol. De plus, la technologie ProgressiveTraction appliquée à la bande de roulement, renforce la traction tandis que les facettes inter-crampons améliorent la capacité d'auto-nettoyage du pneumatique.



YourTire, la personnalisation !

YourTire est un nouveau service en ligne permettant de commander une personnalisation sur vos prochains pneumatiques neufs. Au salon Agritechnica, on pouvait admirer un pneumatique IF 900/65R46 TM1000 HP Trelleborg arborant le nom de l'entreprise Blunk. Cette ETA allemande de tout premier plan se montre particulièrement fière de la technologie Trelleborg, puisqu'elle en équipe plus de 80 tracteurs ! Découvrez-la en page 17 de votre magazine aTtraction.



TH500, spécial surfaces abrasives

Le nouveau pneu radial TH500 de Trelleborg est destiné à la dernière génération de chariots télescopiques et tractopelles opérant sur des surfaces dures et abrasives. Sa bande de roulement de pointe ainsi que sa structure renforcée confèrent au pneu radial TH500 une durée de vie plus longue, ainsi qu'une traction élevée et une capacité d'auto-nettoyage de premier ordre.

Nouvelle dimension VF 750/70R44 TM1060

dotée de la technologie ProgressiveTraction™ elle permet d'équiper des tracteurs de plus de 400 chevaux.



Trelleborg TM1060, l'empreinte la plus grande

Vos sols méritent la plus grande attention. Des études récentes prouvent qu'à une profondeur de 10 cm, le tassement du sol est deux fois plus important avec un pneu étroit et trois fois plus élevé à une profondeur de 30 cm. Le pneu large TM1060 permet de limiter le tassement, renforçant le rendement des cultures.

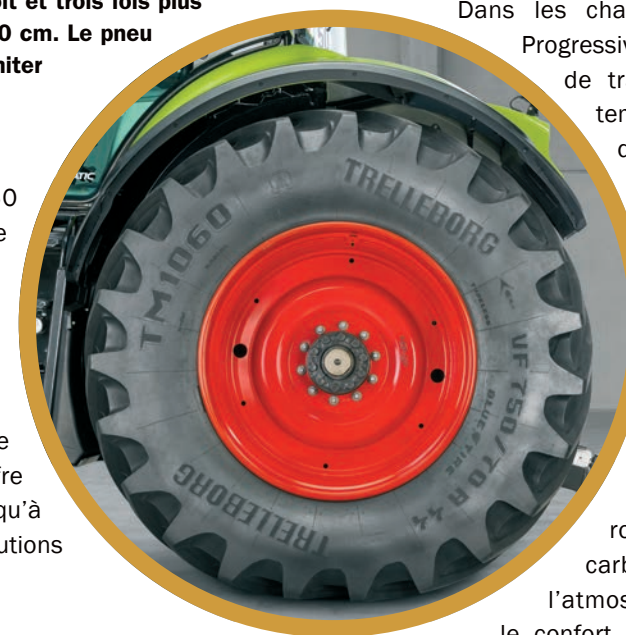
La gamme TM1060 présente une capacité de charge supérieure aux pneus classiques de série 60, sans modification dimensionnelle. Ainsi, la nouvelle dimension VF 750/70R44 TM1060, de 2,195 m de diamètre, offre une capacité de charge jusqu'à 40 % supérieure aux solutions haut de gamme du marché.

Grâce à la technologie Trelleborg ProgressiveTraction™ et au nouveau design des flancs, l'adhérence augmente : en effet, agissant différemment sur le sol, le double crampon libère progressivement une traction plus élevée lorsque cela est nécessaire.

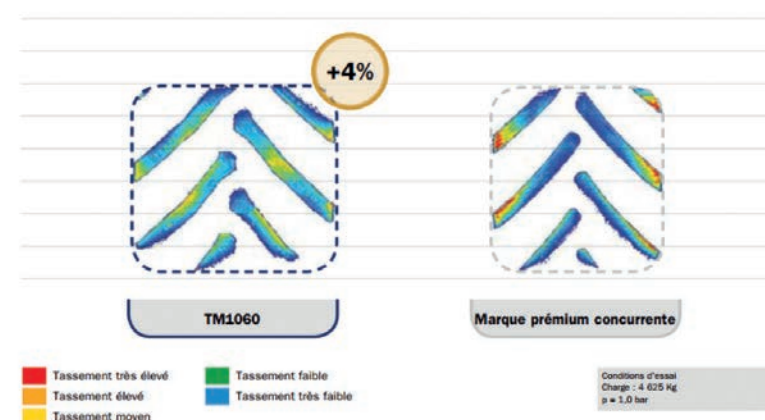
De plus, la carcasse flexible du pneumatique garantit une répartition homogène de la déformation et absorbe les vibrations sur route, pour une conduite plus souple.

Dans les champs, le tout nouveau design ProgressiveTraction™ apporte une capacité de traction supérieure, réduisant le temps de travail et la consommation de carburant. Capable de travailler à très faible pression, avec l'aspect caractéristique de la série 60, le TM1060 génère une surface d'empreinte extra large permettant d'améliorer le respect du sol.

Sur route, le nouveau design des flancs réduit de façon significative la résistance au roulement, la consommation de carburant et les émissions dans l'atmosphère, tout en augmentant le confort et la sécurité du chauffeur. La présence des facettes inter-crampons maximise la capacité d'auto-nettoyage du pneumatique.



COMPARAISON DE BANDES DE ROULEMENT Dimension de référence : VF 710/60R42



Moins de pression et une répartition plus homogène au sol : la bande de roulement plus large du TM1060 réduit le tassement, renforçant l'efficacité et la productivité globale des opérations agricoles. L'illustration suivante met en avant l'uniformité de la distribution de la pression du pneu VF 710/60R42 Trelleborg, par rapport à une marque premium concurrente.



710/40-22.5 T404 :
des pneumatiques Trelleborg pour tous les modèles
Maxidrill à essieu porteur, soit de 4,00 m jusqu'à
9,00 m de largeur de travail.

François DUBOIS, Directeur de l'usine de Carvin

SKY AGRICULTURE - USINE DE CARVIN (PAS-DE-CALAIS)

Trelleborg un manufacturier à forte image

La création de Sky Agriculture en 2013, est un succès. Depuis, la marque à la couleur jaune caractéristique a confirmé son accession au podium des constructeurs en semis direct et en semis « rapide ». Dans la gamme Sky, les Maxidrill de type semi-porté jouent un rôle prépondérant sur le marché national mais surtout à l'exportation. Ils sont fabriqués dans l'usine de Carvin (62), que dirige François Dubois.

François, comment travaillez-vous avec Trelleborg ?

Trelleborg est notre fournisseur de pneumatiques T404 en dimensions 710/40-22.5 pour équiper l'essieu porteur des modèles Maxidrill de 4,00 m jusqu'à 9,00 m de largeur de travail. Je rappelle que l'essieu porteur est une des caractéristiques distinctives de l'offre de Sky. Trelleborg nous fournit aussi, pour une configuration de notre trémie avec un semoir monograine à maïs, un développement spécifique en roues complètes

jumelées dotées de pneumatiques 230/95R32 TM100. Depuis la mi-2017, l'élément semeur à disque crénelé des Maxidrill, le Cultidisc III, est doté de nouvelles roues de réappui flasquées d'origine Trelleborg. Il correspond à une évolution du marché : la recherche d'un débit de chantier supérieur mais aussi un développement des techniques agro-écologiques, qui prennent davantage en compte le capital-sol, par exemple par le semis de plantes compagnes ou la mise en place de couverts végétaux multi-espèces.

Parlez-nous du dossier Cultidisc...

18 mois d'un patient travail en commun ont été nécessaires avant la validation commerciale. Nous recherchions de la robustesse, une adaptation à des vitesses d'avancement élevées et un roulement à billes

haut de gamme. Trelleborg nous a rassurés avec des solutions intégrées, qu'il maîtrise. Nous bénéficions de la valeur d'estime de l'image Trelleborg, liée à un savoir-faire hérité des pneumatiques de traction. En année pleine, autour de 4 000 éléments semeurs dotés de la roue de réappui Trelleborg seront commercialisés.



DONNÉES CLÉS

- 1867 : la famille Roger construit ses premières machines agricoles
- 1987 : l'entreprise est rachetée par le groupe familial Sulky-Burel
- 2006 : lancement de l'élément semeur Cultidisc et du semoir Maxidrill aux couleurs Sulky
- 2013 : naissance de Sky Agriculture, dirigée par David Guy
- 2017 : présentation du Cultidisc III au salon Agritechnica

Cultidisc : l'élément semeur à disque ouvreur crénelé de Sky Agriculture ; la profondeur de semis est contrôlée par une roue de réappui.



Indication géographique protégée (IGP) : toutes les cuvées sont labellisées « Vin de pays du Calvados » et depuis 2011, « Vin de pays du Calvados-Grisy ». Visitez le site internet <http://www.arpents-du-soleil.com>

Gérard Samson

AUX ARPENTS DU SOLEIL - GRISY (CALVADOS)

Un grand vigneron en Normandie !

Au sud de Caen existe un microclimat qui fait le bonheur de Gérard Samson. Ce passionné de vin depuis toujours découvre, pendant ses études, l'existence d'un vignoble unique en Normandie. « Le terroir de Grisy a été répertorié en 1762 sur la carte de Cassini, première cartographie géométrique du royaume de France », précise Gérard. Sur ce coteau orienté au sud et disposant d'un sol exceptionnel, un vignoble prospérait jusqu'à la fin du 18^e siècle. Il n'en faut pas plus : encore étudiant en notariat, Gérard Samson suit une formation viticole au lycée de Beaune (Côte-d'Or).

« J'ai obtenu de haute lutte le droit de planter des vignes sur les 9 hectares du site que j'avais acquis en mars 1995 », se souvient celui qui n'est viticulteur à plein temps que depuis 2010. Le 1^{er} millésime des Arpents du Soleil est récolté en 1998 : 2 800 bouteilles

de 50 cl d'un vin blanc, sélectionné immédiatement au guide Hachette des Vins. Le recrutement d'un salarié, l'évolution favorable de son chiffre d'affaires et la construction en 2006, d'un bâtiment de 700 m² confirment que Gérard Samson avait raison d'y croire. Depuis 2007, le vignoble normand commercialise du vin rouge, de cépage Pinot noir. Six hectares de plus ont été plantés et la certification officielle « haute valeur environnementale » s'est ajoutée au rayonnement des Arpents du Soleil. Fort de multiples récompenses au guide Hachette des Vins, le vigneron normand compte aujourd'hui parmi ses clients des cavistes, des restaurateurs étoilés, des particuliers ; il exporte jusqu'au Japon ! Gérard Samson peut être fier : « L'acharnement et l'amour de mon terroir ont fini par payer ! »



Vincent Gaultier

SARL VINCENT GAULTIER - MOUSSONVILLIERS (ORNE)

Trelleborg, appréciée pour sa qualité de "gomme"

En six années seulement, Vincent Gaultier a parcouru un joli bout de chemin en tant qu'entrepreneur dans la région du Perche, à cheval entre l'Orne et l'Eure-et-Loir. « Mes parents n'étaient pas du milieu agricole. J'ai dû me lancer comme ETA avec un tracteur et une remorque auto-chargeuse à 3 essieux, que j'ai toujours. La clientèle m'a ensuite fait confiance pour l'ensilage avec une automotrice à 10 rangs », se souvient Vincent, qui embauche jusqu'à 6 personnes en saison.

Les éleveurs du Perche sont de plus en plus demandeurs de chantiers d'ensilage complets. Au fil des années, au moyen d'un épandeur de précision, la SARL Gaultier s'est diversifiée vers les épandages d'amendements calciques, de composts, de fumiers voire de bouchons de lisier de porc.

« Comme tous les entrepreneurs, nous faisons beaucoup de route et je suis très attentif à la résistance à l'usure des pneumatiques, déclare Vincent Gaultier ; j'avoue que la qualité de gomme des Trelleborg me satisfait ». Vincent loue aussi la forme particulière des crampons, qui limite les blessures infligées par les silex.

Les trois principaux tracteurs de l'entreprise sont tous équipés en Trelleborg, dont deux en dimensions IF 710/75R42 TM1000 HP à l'arrière et IF 650/65R34 à l'avant. La pression de gonflage (1.5 bar « pour la sécurité sur route ») fait l'objet de contrôles fréquents. Sur les conseils de son revendeur, Vincent Gaultier a équipé son agro-chargeuse de pneumatiques 500/70R24 TH400 Trelleborg : « J'en suis très satisfait ! » dit-il.

PARC MATÉRIEL

- 3 tracteurs Fendt Vario : 933, 930 et 926
- 1 tracteur Case Magnum 340
- 1 ensileuse Claas Jaguar 940
- 2 moissonneuses-batteuses Case Axial Flow
- 1 épandeur Tebbe 25 m³
- 1 agrochargeuse JCB TM310
- 2 remorques 50 m³...

Le parc se compose de 7 tracteurs récents, pratiquement tous équipés de pneumatiques Trelleborg (ici en dimensions 710/70R42 TM900 HP à l'arrière et 600/70R28 à l'avant). Ils sont dédiés soit au traitement des déchets verts et au compostage, soit à l'épandage du lisier.



Alexis Voisin, responsable des épandages à la CUMA.

CUMA DE L'OR NOIR - SAINT JUNIEN (HAUTE-VIENNE)

Trelleborg, un excellent compromis route/champ

Créée en 1999, la CUMA départementale de l'Or Noir est basée à une trentaine de kilomètres à l'ouest de Limoges. Elle rayonne sur toute la Haute-Vienne et au-delà. Sa première activité a été le compostage de fumier (d'où le nom de baptême, l'« Or Noir »). Composée de 18 adhérents au départ, la CUMA en compte aujourd'hui un millier et réalise près d'un million d'euros de chiffre d'affaires.

Alexis Voisin est l'un des piliers de l'équipe de salariés de l'Or Noir : il est responsable des épandages de lisier, du planning des chantiers jusqu'au récapitulatif des tournées pour la facturation. Alexis se retrouve souvent aux commandes d'un tracteur Fendt 828 Vario Design Line et d'une tonne à lisier Samson PG20 de 20 000 litres équipée d'une rampe à pendillards de 18 mètres : « Nous manipulons 40 000 m³ par an, essentiellement du lisier de bovins, porcins et des effluents issus de la méthanisation ». Sa tâche se poursuit à l'atelier avec

l'entretien de ce puissant ensemble. Patrick Dufour, un collègue d'Alexis à la CUMA, suit l'autre versant de l'activité : les déchets verts pour le compost et les plaquettes de bois-énergie. Cette activité requiert des matériels spécifiques de broyage, criblage, défilage et compostage. Au total, pas moins de 6 chauffeurs et 6 tracteurs récents sont nécessaires à l'Or Noir pour répondre aux sollicitations des adhérents toute l'année.

Alexis Voisin constate qu'au fil des années, la CUMA a adopté la marque Trelleborg sur la majeure partie de son parc de tracteurs. Le Fendt 828 qu'il mène à l'épandage est ainsi équipé d'origine de pneumatiques Trelleborg de dimensions 710/70R42 TM900 HP à l'arrière et 600/70R28 à l'avant. « Ce tracteur a aujourd'hui 1 700 heures. Le pneumatique Trelleborg s'avère, chez nous, un excellent compromis route/champ », estime Alexis. Cet avis a son importance quand on sait que le matériel en question parcourt entre

15 et 20 000 km par an ! Un soin particulier est apporté à ce tracteur qui effectue de longs trajets routiers : « J'ai récemment interverti les roues avant droite et gauche ; l'usure est ainsi encore plus régulière. »

Pour ce qui est du comportement au champ de l'ensemble d'épandage, le responsable nous fait part de sa satisfaction. « Moins lourd de conception que le tracteur qu'il a remplacé, le Fendt 828 dispose d'une masse de 1,8 tonnes à l'avant et de 600 kg dans chaque roue arrière », détaille Alexis. « C'est un lestage qui permet aux pneus Trelleborg d'avoir une adhérence optimale, indispensable pour travailler en sécurité dans nos parcelles très vallonnées de Haute-Vienne ».

La pertinence de l'investissement global dans un tracteur bien équipé en pneumatiques et doté d'une transmission à variation continue se retrouve au niveau de la consommation de carburant. Une économie de 2 à 3 litres à l'heure est régulièrement observée par Alexis Voisin, ce qui est loin d'être négligeable dans le compte d'exploitation de la CUMA pour un tracteur qui travaille jusqu'à 1 300 heures par an.

PARC MATÉRIEL

- 4 tracteurs Fendt Vario : 924, 828, 824 et 720
- 2 tracteurs John Deere 6145 R
- 1 tonne à lisier Samson PG 20 à rampe 18 m
- 1 épandeur Deguillaume arboricole
- 1 retourneur d'andain Ménart 4900 SP
- 1 mélangeuse-défibreuse Seko Samouraï 5
- 2 remorques : Dangreville 18 tonnes et Fliegl 20 tonnes à fond poussant
- 2 chargeurs télescopiques JCB 536.70
- 5 porte-voitures Mafroco
- 1 cribleuse pour les plaquettes de bois

L'Allemagne : forte en usine et forte aux champs !



Berlin

Le poids de l'Allemagne dans l'agriculture européenne a d'ailleurs peu évolué en 20 ans. Il a progressé dans le sucre, le porc, le lait et surtout la volaille, mais a diminué dans le colza, la viande bovine et les œufs. Comme en France, le nombre des exploitations (environ 250 000) diminue d'environ 5 % par an et le revenu agricole n'y est pas plus régulier !

En fait, l'Allemagne aide son agriculture clairement pour qu'elle grandisse en taille d'exploitation et pour qu'elle exporte. Ainsi la France compterait 8 000 exploitations avicoles, de 20 000 têtes en moyenne, alors qu'en Allemagne, 1 000 exploitations détiennent en moyenne 60 000 têtes. Dans cette course à la productivité, les Länder de l'ex-Allemagne de l'Est sont avantagés. La taille des exploitations héritées du communisme y est plus élevée. Les agriculteurs de Bavière, eux, misent davantage sur la pluri-activité. "Aujourd'hui, un agriculteur peut viser plusieurs sources de revenu : l'agriculture classique, l'élevage industriel, une installation photovoltaïque, du biogaz, des services pour la commune, le tourisme à la ferme...", explique-t-on à la DLG, la Fédération allemande des agriculteurs. Les gros travaux demandant un équipement lourd de type récolte ou épandage de digestats de méthanisation, sont volontiers délégués à des entreprises. Certaines d'entre elles ont pris des dimensions impressionnantes, à l'image de la société Blunk qu'Attraction a rencontrée.

Le 'made in Germany' symbolise la qualité industrielle de nos voisins. Or la réunification des années 90 leur a permis de se doter d'une agriculture et d'une industrie agroalimentaire performantes, au point de supplanter la France chez les champions à l'exportation. Parmi les « coups de pouce » dont bénéficieraient nos voisins Outre-Rhin, on cite souvent la main-d'œuvre à bas coût venue de l'Est ou l'absence de salaire minimum jusqu'à aujourd'hui. Mais d'après les experts, la réalité est plus complexe : l'Allemagne exporte plus que la France, mais elle importe également davantage. Sa balance commerciale dans le secteur agricole reste obstinément déficitaire chaque année d'environ 10 milliards d'euros.

Blunk : plus de 80 tracteurs en Trelleborg

La firme Blunk est une des plus célèbres d'Allemagne dans son secteur. Omar Talal y travaille depuis le début des années 80, lorsque Jogi Blunk a développé son entreprise dans le Schleswig-Holstein, tout au nord de l'Allemagne. Blunk dispose d'une division agriculture pour les semis, les épandages, la protection des cultures et la récolte d'herbe, de céréales, de maïs et de betteraves sucrières. Dans la région, les installations de biogaz représentent une clientèle importante. L'entreprise Blunk est aussi présente dans les travaux communaux, forestiers et de terrassement. L'équipe compte aujourd'hui près de 220 personnes. Le parc de machines s'est développé en conséquence : aux côtés de toutes sortes de matériels automoteurs ou tractés, il comporte 84 tracteurs Fendt des gammes 800 Vario, 900 Vario et dernièrement 1000 Vario.



Omar Talal, chef d'atelier

« La philosophie Blunk est : le meilleur matériel pour les meilleurs clients », explique Omar Talal. « C'est la raison pour laquelle 99% de nos tracteurs sont quasi exclusivement équipés de pneus Trelleborg, qui ont une durée de vie plus importante et permettent de réaliser des économies de carburant » insiste Omar Talal. Lorsque la société Blunk a commandé son premier tracteur Fendt 1050 Vario, les dirigeants ont insisté pour qu'il soit également chaussé de pneus TM1000 HP Trelleborg.



Personnalisation : les tracteurs de chez Blunk se caractérisent par leurs jantes de couleur crème.

50 ans de mariage le valent bien...



Cette année, l'importateur belge Hilaire Van Der Haeghe a fêté ses 50 ans de collaboration avec le constructeur Fendt. Pour marquer cet anniversaire, la société Hilaire Van Der Haeghe a passé commande d'un tracteur très spécial à l'usine de Marktoberdorf. Il s'agit d'un modèle 724 Vario, un des plus vendus en Belgique. L'édition spéciale golden est placée sous le signe de la technologie : finition ProfiPlus, guidage RTK VarioGuide et pneumatiques VF TM1060 Trelleborg. Ce modèle unique est mis en jeu dans le réseau de revendeurs officiels Hilaire Van Der Haeghe. On est impatient de le voir en action.

Rebo et costaud à la fois...

Le concessionnaire allemand Rebo Landmaschinen GmbH a fait appel au spécialiste du blindage Rheinmetall Defence pour ce tracteur John Deere dont l'allure particulière détonnait au salon Agritechnica d'Hanovre, en novembre dernier. On s'en doutait, il s'agit d'une commande spécifique pour une zone de conflit armé. Ce tracteur possède des vitres et une carrosserie qui résistent aux balles et aux explosifs. Toute la partie inférieure du tracteur - hormis les pneumatiques TM900 HP Trelleborg - répond aux normes de l'Otan concernant les blindages de protection contre les mines. Glaçant, mais nécessaire sans doute !



Flashez sur Trelleborg !

Des lots à gagner !

Vous êtes utilisateur (agriculteur, CUMA, ETA, ETF, GAEC, viticulteur...) et vous disposez d'une photo qui met en valeur des pneumatiques Trelleborg ? Participez au concours-photo ! Il vous suffit d'envoyer votre fichier numérique avant le 15 juin 2018 à l'adresse internet suivante :

agnes.bantegny@trelleborg.com

Vous recevrez en retour une casquette Collector Trelleborg et serez peut-être l'heureux gagnant d'un drone récompensant la plus belle photo. Alors flashez sur Trelleborg !



Arnaud Dieudonné

du Mesnil-Saint-Nicaise, dans la Somme, nous a transmis la magnifique photo ci-dessous de son ensemble de pulvérisation « 100 % Trelleborg ». Le tracteur est un Fendt 714 Vario équipé de pneumatiques VF 380/105R46 Trelleborg. Quant au pulvérisateur trainé de marque John Deere, il dispose de pneumatiques de dimensions VF 380/90R46 TM150 Trelleborg.

La qualité de l'image a valu à M. Dieudonné de recevoir un drone Parrot des mains de Bertrand Wacheux, Responsable Régional des Ventes Région Nord, de Trelleborg Wheel Systems. Toutes nos félicitations !



Agriplus de Trelleborg. Choisissez la performance, gagnez des récompenses.



Agri
plus

Choisir des pneumatiques agricoles Trelleborg maintenant vous procure encore plus d'avantages. Avec Agriplus, le nouveau programme de fidélité de Trelleborg, vous pourrez cumuler des points et bénéficier d'avantages et de récompenses uniques. Adhérez dès maintenant et découvrez tous les détails sur fr.trelleborg-agriplus.com