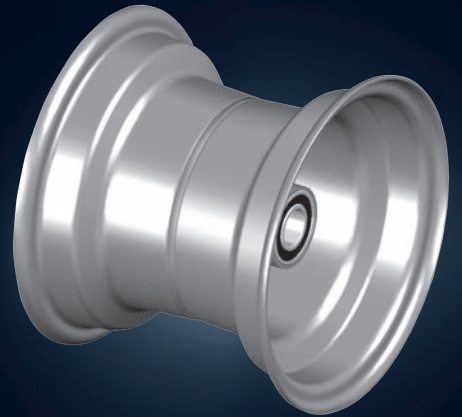
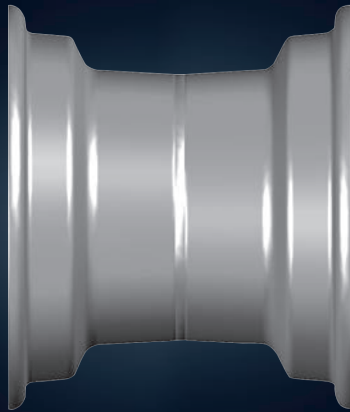


Llantas
Agricultura
Trelleborg



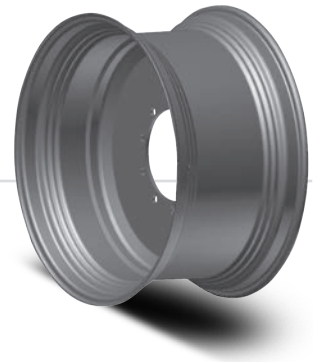
La Experiencia de Trelleborg

Trelleborg Wheel Systems es un proveedor líder de Llantas de alta calidad para una amplia gama de Equipos agrícolas, forestales y LAT. Durante años se han realizado inversiones en producción, combinando diseño de vanguardia con la más

alta tecnología de fabricación a nivel mundial. El resultado son llantas de alta calidad, para conseguir que su trabajo sea más eficiente y productivo.

Llantas Agricultura

Llantas con asiento de 5 grados de inclinación. Disponible en perfil W - DW - TW. Gama desde 24" a 54" pulgadas con configuración fija o ajustable.



Llantas Implement

Llantas con asiento de 5 o 15 grados de inclinación. Gama desde 12" a 30.5" pulgadas para aplicaciones de flotación y forestal. También disponible con protectores de válvula y refuerzo de llanta.



Llantas LAT

Llantas partidas para equipos implement e industrial con asiento de 5 grados de inclinación. Gama desde 3" a 16" pulgadas. Configuración atornillada y soldada, también disponible con características especiales como buje, eje y rodamiento.



Llantas Agricultura

DIÁMETRO [PULGADAS]	MEDIDA	ÁNGULO ASIENTO [°]	GROSOR LLANTA [MM]	GROSOR DISCO [MM]	ESCALÓN	OPCIÓN MOLETEADO*	OPCIONES REFUERZOS	OPCIONES PROTECTOR VÁLVULA
24	W10Lx24	5	4	10	NO	NO	N	V1/V8
	W12x24	5	4/5	10	NO	NO	R1	V1/V3/V8
	DW13x24	5	6	10/12	NO	SI	N	V1/V8
	DW14Lx24	5	6	10/12	NO	SI	N	V1/V8
	TW14Lx24	5	5	10/12	NO	SI	R1	V1/V3/V8
	DW15Lx24	5	6	10/12	NO	SI	N	V1/V8
	DW16Lx24	5	6	10/12	NO	SI	N	V1/V8
26	DW16x24	5	7	10/12	NO	SI	N	V1/V8
	DW20Bx26	5	6/6.8	12/15	NO	SI	R1/R3	V1/V3/V8
26	DW25Bx26	5	6.8/7.3	15	NO	SI	R1/R3	V1/V3/V8
	W10x28	5	5	13	NO	NO	R1/R2/R3	V1/V3/V8
28	W12x28	5	5	13	NO	NO	R1/R2/R3	V1/V3/V8
	DW13Lx28	5	6	10/13	NO	SI	R1/R2/R3	V1/V3/V8
28	DW14Lx28	5	6	10/13	NO	SI	R1/R2/R3	V1/V3/V8
	TW14Lx28	5	5	10/13	NO	SI	R1/R2/R3	V1/V3/V8
28	W15Lx28 **	5	5	13	NO	NO	R1/R2/R3	V1/V3/V8
	DW15Lx28	5	5/6	10/13	NO	SI	R1/R2/R3	V1/V3/V8
28	TW15Lx28	5	5	10/13	NO	SI	R1/R2/R3	V1/V3/V8
	DW16Lx28	5	6	10/13	NO	SI	R1/R2/R3	V1/V3/V8
28	TW16Lx28	5	5	10/13	NO	SI	R1/R2/R3	V1/V3/V8
	DW18Lx28	5	6	10/13	NO	SI	R1/R2/R3	V1/V3/V8
28	TW18Lx28	5	5	10/13	NO	SI	R1/R2/R3	V1/V3/V8
	DW20Bx28	5	6	10/13	NO	SI	R1/R2/R3	V1/V3/V8
28	TW20Bx28	5	5	10/13	NO	SI	R1/R2/R3	V1/V3/V8
	DW13Lx30	5	5	10/13/15	NO	SI	R1/R2/R3	V1/V3/V8
30	TW13Lx30 **	5	5	13	NO	SI	R1/R2/R3	V1/V3/V8
	DW14Lx30	5	6	10/13/15	NO	SI	R1/R2/R3	V1/V3/V8
30	DW15Lx30	5	5	10/13/15	NO	SI	R1/R2/R3	V1/V3/V8
	TW15Lx30	5	5	13	NO	SI	R1/R2/R3	V1/V3/V8
30	DW16Lx30	5	6	10/13/15	NO	SI	R1/R2/R3	V1/V3/V8
	TW16Lx30	5	5	13	NO	SI	R1/R2/R3	V1/V3/V8
30	DW18Lx30	5	6	10/13/15	NO	SI	R1/R2/R3	V1/V3/V8
	TW18Lx30	5	5	13	NO	SI	R1/R2/R3	V1/V3/V8
30	DW20Bx30	5	6	10/13/15	NO	SI	R1/R2/R3	V1/V3/V8
	TW20Bx30	5	5	13	NO	SI	R1/R2/R3	V1/V3/V8
30	DW23Bx30	5	6/6.8	10/13/15	NO	SI	R1/R2/R3	V1/V3/V8
	TW23Bx30	5	5	13	NO	SI	R1/R2/R3	V1/V3/V8
32	W7x32	5	5	12/13/15	NO	NO	R1/R2/R3	V1/V3/V8
	W10x32	5	6	12/13/15	NO	NO	R1/R2/R3	V1/V3/V8
32	DW20Bx32	5	7	15/18	NO	SI	R1/R2/R3	V1/V3/V8
	DW21Bx32	5	7	15/18	NO	SI	R1/R2/R3	V1/V3/V8
32	DW23Bx32	5	7	15/18	NO	SI	R1/R2/R3	V1/V3/V8
	DW27Bx32	5	7.3	15/18	NO	SI	R1/R2/R3	V1/V3/V8
32	DW30Bx32	5	7	15/18	NO	SI	R1/R2/R3	V1/V3/V8
	DW10Lx34	5	5	12/13/15	NO	SI	R1/R2/R3	V1/V3/V8
34	TW13Lx34	5	5	12/13/15	NO	SI	R1/R2/R3	V1/V3/V8
	DW15Lx34	5	6	12/13/15	NO	SI	R1/R2/R3	V1/V3/V8
34	TW15Lx34	5	5	12/13/15	NO	SI	R1/R2/R3	V1/V3/V8
	DW16Lx34	5	6	12/13/15	NO	SI	R1/R2/R3	V1/V3/V8
34	DW18Lx34	5	6	12/13/15	NO	SI	R1/R2/R3	V1/V3/V8
	TW18Lx34	5	5	12/13/15	NO	SI	R1/R2/R3	V1/V3/V8
34	DW20Bx34	5	6	12/13/15	NO	SI	R1/R2/R3	V1/V3/V8
	DW23Bx34	5	6.8	12/13/15	NO	SI	R1/R2/R3	V1/V3/V8
34	DW24Bx34	5	6	12/13/15	NO	SI	R1/R2/R3	V1/V3/V8
	DW25Bx34	5	6.8	12/13/15	NO	SI	R1/R2/R3	V1/V3/V8

* Trelleborg High Knurling (diseño avanzado de moleteado con mayor altura de perfil) está disponible para todas las medidas con moleteado

** también existe con disco ajustable

Llantas Agricultura

DIÁMETRO [PULGADAS]	MEDIDA	ÁNGULO ASIENTO [°]	GROSOR LLANTA [MM]	GROSOR DISCO [MM]	ESCALÓN	OPCIÓN MOLETEADO*	OPCIONES REFUERZOS	OPCIONES PROTECTOR VÁLVULA
38	DW10Lx38	5	6	13/15/18	NO	SI	R1/R2/R3	V1/V3/V8
	DW12Lx38	5	6/6.8	13/15/18	NO	SI	R1/R2/R3	V1/V3/V8
	DW15Lx38	5	6.8	13/15/18	NO	SI	R1/R2/R3	V1/V3/V8
	TW15Lx38	5	6	12/13/15	NO	SI	R1/R2/R3	V1/V3/V8
	DW16Lx38	5	6.8	13/15/18	NO	SI	R1/R2/R3	V1/V3/V8
	DW18Lx38	5	6/6.8	13/15/18	NO	SI	R1/R2/R3	V1/V3/V8
	TW18Lx38	5	6	12/13/15	NO	SI	R1/R2/R3	V1/V3/V8
	DW20Bx38	5	6.8	13/15/18	NO	SI	R1/R2/R3	V1/V3/V8
	TW20Bx38	5	6	12/13/15	NO	SI	R1/R2/R3	V1/V3/V8
	DW23Bx38	5	6.8	13/15/18	NO	SI	R1/R2/R3	V1/V3/V8
	TW23Bx38	5	6	12/13/15	NO	SI	R1/R2/R3	V1/V3/V8
	DW24Bx38	5	6.8	13/15/18	NO	SI	R1/R2/R3	V1/V3/V8
	DW25Bx38	5	6.8	13/15/18	NO	SI	R1/R2/R3	V1/V3/V8
	TW25Bx38	5	6	12/13/15	NO	SI	R1/R2/R3	V1/V3/V8
	DW27Bx38	5	6.8	13/15/18	NO	SI	R1/R2/R3	V1/V3/V8
	TW27Bx38	5	6	12/13/15	NO	SI	R1/R2/R3	V1/V3/V8
	DW28Bx38	5	6.8	13/15/18	NO	SI	R1/R2/R3	V1/V3/V8
	DW30Bx38	5	7	13/15/18	NO	SI	R1/R2/R3	V1/V3/V8
42	DW16Lx42 **	5	6/6.8	15/18	NO	SI	R1/R2/R3	V1/V3/V8
	TW16Lx42	5	6	13/15/16	NO	SI	R1/R2/R3	V1/V3/V8
	DW18Lx42	5	6.8	15/18	NO	SI	R1/R2/R3	V1/V3/V8
	TW18Lx42	5	6	13/15/16	NO	SI	R1/R2/R3	V1/V3/V8
	DW20Bx42	5	6.8	15/18	NO	SI	R1/R2/R3	V1/V3/V8
	TW20Bx42	5	6.3	13/15/16	NO	SI	R1/R2/R3	V1/V3/V8
	DW23Bx42	5	7	15/18	NO	SI	R1/R2/R3	V1/V3/V8
	TW23Bx42	5	6.3/7	13/15/16	NO	SI	R1/R2/R3	V1/V3/V8
	DW25Bx42	5	6/7.3	15/18	NO	SI	R1/R2/R3	V1/V3/V8
	TW25Bx42	5	6.3/7	13/15/16	NO	SI	R1/R2/R3	V1/V3/V8
	DW28Bx42	5	6.8/7.3	15/18	NO	SI	R1/R2/R3	V1/V3/V8
	TW28Bx42	5	7	13/15/16	NO	SI	R1/R2/R3	V1/V3/V8
DW30Bx42	5	7.3	15/18	NO	SI	R1/R2/R3	V1/V3/V8	
TW30Bx42	5	7.3	13/15/16	NO	SI	R1/R2/R3	V1/V3/V8	
44	DW25Bx44	5	7.3	18	NO	SI	R1/R2/R3	V1/V3/V8
46	DW12Lx46 **	5	6	15/18	NO	SI	R1/R2/R3	V1/V3/V8
	W13x46	5	6	15	NO	NO	R1/R2/R3	V1/V3/V8
	DW13Lx46	5	6/7	15/18	NO	SI	R1/R2/R3	V1/V3/V8
	TW13Lx46	5	6	15/18	NO	SI	R1/R2/R3	V1/V3/V8
	DW16Lx46	5	6	15/18	NO	SI	R1/R2/R3	V1/V3/V8
	TW16Lx46	5	6	15/18	NO	SI	R1/R2/R3	V1/V3/V8
	DW18Lx46	5	7.3	15/18	NO	SI	R1/R2/R3	V1/V3/V8
	DW25Bx46	5	7.3	15/18	NO	SI	R1/R2/R3	V1/V3/V8
DW30Bx46	5	7.3	15/18	NO	SI	R1/R2/R3	V1/V3/V8	
50	W10Lx50	5	6	15	NO	SI	R1/R2/R3	V1/V3/V8
	DW11Lx50	5	6	15	NO	SI	R1/R2/R3	V1/V3/V8
	W12Lx50	5	6	15	NO	SI	R1/R2/R3	V1/V3/V8
	DW12Lx50	5	6	15	NO	SI	R1/R2/R3	V1/V3/V8
	DW13x50	5	6	15	NO	SI	R1/R2/R3	V1/V3/V8
	TW15Lx50	5	6	15	NO	SI	R1/R2/R3	V1/V3/V8
DW16Lx50	5	6	15	NO	SI	R1/R2/R3	V1/V3/V8	
54	W10Lx54	5	6	15	NO	SI	R1/R2/R3	V1/V3/V8
	W12Lx54	5	6	15	NO	SI	R1/R2/R3	V1/V3/V8

* Trelleborg High Knurling (diseño avanzado de moleteado con mayor altura de perfil) está disponible para todas las medidas con moleteado
 ** también existe con disco ajustable

Llantas Implement

DIÁMETRO [PULGADAS]	MEDIDA	ÁNGULO ASIENTO [°]	GROSOR LLANTA [MM]	GROSOR DISCO [MM]	ESCALÓN	OPCIÓN MOLETEADO*	OPCIONES REFUERZOS	OPCIONES PROTECTOR VÁLVULA
12	7.00x12	5	3/4	5/6/8/10	H2	NO	R1	V8
	8.50x12	5	3	5/6/8/10	H2	NO	R1	V8
	10.50x12	5	3	5/6/8/10	H2	NO	R1	V8
15	10.00LBx15	5	4	5/6/8/10	H2	NO	R1	V8
	13.00LBx15	5	4	5/6/8/10	H2	NO	R1	V8
15.3	9.00x15.3	5	4/4.5	5/6/8/10	H2	NO	R1	V8
15.5	AG8.00x15.5	15	5	5/6/8/10	H2	NO	R1	V8
	AG13.00x15.5	15	4/5	5/6/8/10	H2	NO	R1	V8
16	5.50Kx16	5	4	6/8	H2	NO	R1	V8
	W8x16	5	4	6/8	NO	NO	R1	V8
	11x16	5	4	6/8/10	NO	NO	R1	V8
16.5	AG8.25x16.5	15	4	6/8	H2	NO	R1	V8
	AG9.75x16.5	15	4/5	6/8	H2	NO	R1	V8
17	13.00x17	5	4/5	6/8/10/12	H2	NO	R1	V8
	16.00x17	5	5/6	6/8/10/12	NO	NO	R1	V3/V8
17.5	AG11.75x17.5	15	5	8/10/12	NO	NO	R1	V1/V8
18	9x18	5	5	10	NO	NO	R1	V8
	11x18	5	5	10	NO	NO	R1	V8
	13x18	5	5	10	NO	NO	R1	V8
20	W6x20	5	4	8/9	NO	NO	R1	V8
	9x20	5	4	10	NO	NO	R1	V8
	11x20	5	5	10	NO	NO	R1	V8
	13x20	5	5	10	NO	NO	R1	V8
22.5	AG11.75x22.5	15	5	10/12/15	TH2	NO	R1	V1/V3/V8
	AG13.00x22.5	15	6/6.6	10/12/15	TH2	NO	R1	V1/V3/V8
	AG16.00x22.5	15	6/6.6	10/12/15	TH2	NO	R1	V1/V3/V8
	AG20.00x22.5	15	6/6.6	10/12/15	TH2	SI	R1	V1/V3/V8
	AG24.00x22.5	15	6/6.8	10/12/15	TH2	SI	R1	V1/V3/V8
24.5	AG20.00x24.5	15	6	12	TH2B	NO	R1	V1/V3/V8
	AG24.00x24.5	15	6	12	TH2B	SI	R1	V1/V3/V8
26.5	AG13.00x26.5	15	6	12/15	TH2B	NO	R1/R3	V1/V3/V8
	AG16.00x26.5	15	6	12/15	TH2B	NO	R1/R3	V1/V3/V8
	AG20.00x26.5	15	6/6.6	12/15	TH2B	SI	R1/R2/R3	V1/V3/V8
	AG24.00x26.5	15	6/6.8	12/15	TH2B	SI	R1/R2/R3	V1/V3/V8
	AG26.00x26.5	15	6.8	12/15	TH2B	NO	R1/R2/R3	V1/V3/V8
	AG28.00x26.5	15	6	12/15	TH2B	SI	R1/R2/R3	V1/V3/V8
28.5	AG26.00x28.5	15	6.8	15	TH2B	SI	R1/R2/R3	V1/V3/V8
	AG20.00x30.5	15	6/7	13/15	TH2B	SI	R1/R2/R3	V1/V3/V8
30.5	AG24.00x30.5	15	6/7	13/15	TH2B	SI	R1/R2/R3	V1/V3/V8
	AG28.00x30.5	15	6.8	13/15	TH2B	SI	R1/R2/R3	V1/V3/V8

* Trelleborg High Knurling (diseño avanzado de moleteado con mayor altura de perfil) está disponible para todas las medidas con moleteado

GLOSARIO

Escalón: saliente adicional dentro de la superficie de la llanta, que ayuda en trabajos a baja presión, a mantener el neumático en su sitio. Trelleborg proporciona llantas con diferentes diseños de escalón para agricultura "H2" y forestal "TH2" o "TH2B".

Refuerzos: componentes adicionales necesarios para fortalecer la parte externa de la llanta. Tres tipos según las condiciones de trabajo:

R1 - Aro



R2 - Caja



R3 - Cuadrado



Protectores de válvula: componentes adicionales necesarios para proteger la válvula cuando existe riesgo de daños. Tres tipos según la aplicación y riesgo de impacto.

Tipo V1



Tipo V3



Tipo V8



Llantas LAT

DIÁMETRO [PULGADAS]	MEDIDA	ÁNGULO ASIENTO [°]	LLANTAS SOLDADAS	LLANTAS ATORNILLADAS	LLANTA CON BUJE INTEGRADO	LLANTA CON AGUJERO CENTRAL
3	1.50-3	5		•	•	
	2.10-4	5		•	•	
4	2.10x4	5	•		•	
	2.50C-4	5		•	•	
	2.75Ax4	5	•		•	
5	3.00Ax5	5	•		•	
	2.50Ax6	5	•		•	
6	2.50Ax6	5	•			•
	2.50A-6	5		•		•
	3.00Ax6	5	•		•	
	3.25A-6	5		•		•
	3.50A-6	5	•		•	
	3.50Ax6	5	•			•
	4.50A-6	5		•	•	
	4.50Ax6	5	•		•	
	4.50Ax6	5	•			•
	7.00Ax6	5	•		•	
	2.125-8	5		•		•
	2.125-8	5		•	•	
	2.50Ax8	5	•		•	
	2.50Ax8	5	•			•
2.50C-8	5		•		•	
2.50Cx8	5	•			•	
2.50Cx8	5	•		•		
2.50x8	5	•			•	
2.50x8	5	•			•	
3.00D-8	5		•	•		
3.00D-8	5		•		•	
3.00Dx8	5	•		•		
3.00Dx8	5	•			•	
8	3.75I-8	5		•		•
	4.25I-8	5		•		•
	4.33R-8	5		•		•
	4.375Ax8	5	•		•	
	4.375Ax8	5	•			•
	5.00x8	5	•			•
	5.375-8	5		•	•	
	5.375Ix8	5	•		•	
	5.375Ix8	5	•			•
	5.50Ax8	5	•		•	
	5.50Ax8	5	•			•
	5.50I-8	5		•		•
	5.70Ax8	5	•			•
	7.00Ix8	5	•		•	
7.00Ix8	5	•			•	
8.50Ix8	5	•		•		
8.50Ix8	5	•			•	
9	4.00E-9	5		•	•	
	4.00E-9	5		•		•
	4.00Ex9	5	•		•	
	4.00Ex9	5	•			•
	6.00E-9	5		•		•

Llantas LAT

DIÁMETRO [PULGADAS]	MEDIDA	ÁNGULO ASIENTO [°]	LLANTAS SOLDADAS	LLANTAS ATORNILLADAS	LLANTA CON BUJE INTEGRADO	LLANTA CON AGUJERO CENTRAL
10	3.50Bx10	5	•			•
	3.50x10	5	•		•	
	3.50x10	5	•			•
	5.00F-10	5		•		•
	5.00x10	5	•			•
	5.50F-10	5		•		•
	6.00F-10	5		•		•
	6.00x10	5	•		•	
	6.00x10	5	•			•
	6.75x10	5	•			•
	7.00x10	5	•			•
	8.25x10	5	•			•
	8.50x10	5	•			•
12	3.00Dx12	5	•		•	
	3.00Dx12	5	•			•
	4.00x12	5	•		•	
	4.00x12	5	•			•
	4.25x12	5	•		•	
	4.25x12	5	•			•
	5.00S-12	5		•		•
	7.00I-12	5		•		•
	7.00x12	5	•			•
9.00x12	5	•		•		
13	4.50Jx13	5	•			•
14	5.50Kx14	5	•		•	
	5.50Kx14	5	•			•
14.5	AG6.75x14.5	5	•		•	
	AG6.75x14.5	5	•			•
15	3.00Dx15	5	•			•
	3.50Dx15	5	•			•
	4.00Ex15	5	•		•	
	4.50Ex15	5	•		•	
	4.50Ex15	5	•			•
	4.50Jx15	5	•		•	
16	9.00x15	5	•		•	
	9.00Ex16	5	•		•	

GLOSARIO

Llantas soldadas: dos mitades de llanta, simétricas o asimétricas, soldadas entre sí.

Llantas atornilladas: dos mitades de llanta simétricas, atornilladas juntas.

Llantas con buje integrado: llanta en dos mitades, soldadas o atornilladas y un núcleo central integrado.

Llanta con agujero central: llanta con disco soldado y agujero central o llanta de dos mitades atornilladas.



Trelleborg es líder mundial en soluciones de avanzada ingeniería de polímeros que sellan, amortiguan y protegen de críticas aplicaciones en entornos exigentes. Nuestras innovadoras soluciones mejoran sustancialmente el rendimiento a nuestros clientes de una manera sostenible. El Grupo Trelleborg tiene presencia local en más de 50 países en todo el mundo.

WWW.TRELLEBORG.COM/WHEELS



facebook.com/TrelleborgAgri
twitter.com/TrelleborgWheel
youtube.com/TrelleborgAgri
flickr.com/TrelleborgAgri
linkedin.com/company/trelleborgwheelsystems
instagram.com/TrelleborgAgri



Trelleborg Wheel Systems España S.A
C/ Pau Claris 163 3º - 08037 Barcelona
Telefono : 902 44 88 22
www.trelleborg.com/wheels/es
twse@trelleborg.com