

# ATTRACTION

Nr.1/2018

## Welcome to the World of Trelleborg

TRELLEBORG

SCC  
Your Agriculture Company

Farming  
Simulator



[youtube.com/trelleborgagri](https://www.youtube.com/trelleborgagri)



YOUR TIRE



PNEUTRA

### INNOVATION

4

Innovationer för  
hållbart lantbruk



### TEKNIK

6

Effektiv  
överföring av  
500 hästkrafter



### PRODUKTNYHET

10

Nya Excavator  
T440 och T480



# I DETTA NUMMER

Bästa läsare,

På Agritechnica i Hannover i slutet av förra året tog Trelleborg ett rejält avstamp mot 2018. Här visade vi våra innovativa lösningar med syfte att producera mer med mindre, på ett hållbart sätt.

Innovationer och hållbarhet är inte bara något som ligger oss varmt om hjärtat, det är något som genomsyrar alla lösningar från Trelleborg. För er som inte hade möjlighet att se våra spännande nyheter på Agritechnica går det att läsa om dem i det här numret av *aTtraction*.

Under 2017 lanserade vi flera nyheter – en av dem väljer vi att lyfta fram lite extra i tidningen. Det handlar om Excavator som har fått riktigt fin respons från användarna. Inte bara när det handlar om själva däckerna utan även om den service och support

som Trelleborg erbjuder. För oss är det sistnämnda precis lika viktigt som däckens egenskaper.

Trelleborgs produkter och lösningar backas dagligen upp av ett starkt och kunnigt team som gör sitt yttersta för att skapa mervärde för dig som kund. Kontaktuppgifter till Trelleborgs representanter hittar du längst bak i tidningen.

Besök gärna oss under några av årets mässor eller kika in på vår hemsida för mer information. Du hittar oss på [trelleborg.com/wheels](http://trelleborg.com/wheels) eller på våra sociala medier [facebook.com/TrelleborgAgri](https://www.facebook.com/TrelleborgAgri) och [youtube.com/TrelleborgAgri](https://www.youtube.com/TrelleborgAgri).

Trevlig läsning!



**Susanna Hilleskog**  
Verkställande direktör  
Trelleborg Wheel Systems Nordic AB

## INNEHÅLL

### INNOVATION

Innovationer för hållbart lantbruk

4



### TEKNIK

Effektiv överföring av 500 hästkrafter

6



### TESTIMONIALS

Nöjda röster från hela Europa

8



### PRODUKTNYHET

Givet däckval till nyinköpta hjulgrävaren

10



### TEKNIK

Lättar på trycket

12



### KONTAKT

Vi finns här för dig

15



Trelleborg Wheel Systems Nordic AB  
Box 1088, 231 81 Trelleborg  
Tel: +46 410 510 00  
E-post: [tws.nordic@trelleborg.com](mailto:tws.nordic@trelleborg.com)  
[www.trelleborg.com/wheels](http://www.trelleborg.com/wheels)  
Ansvarig utgivare: Susanna Hilleskog  
Produktion: Mediaspjuth AB  
Tryck: Exakta 2018, 213 76 Malmö, Sverige





# Trelleborg

## Produkter och lösningar för smart lantbruk

Agritechnica i november blev med sina cirka 450 000 besökare och drygt 2 800 utställare en succé. Trelleborg var en av utställarna och med smart lantbruk alltmer aktuellt visade vi upp viktiga innovationer som alla ska bidra till att lantbruken producerar mer med mindre, på ett hållbart sätt.

**T**relleborgs monter var inte bara begränsad till fysiska produkter. Vid montern presenterades också den digitala lantbruksvärlden genom en Virtual Reality-upplevelse och 3D Farm Simulator 17 där Trelleborg är officiell partner.

– Innovation och hållbarhet ligger oss varmt om hjärtat i allt vi gör. Digitalisering och den ökande användningen av teknik inom lantbruket är viktiga trender som vi har stött under en tid nu. Det vi visade upp vid Agritechnica

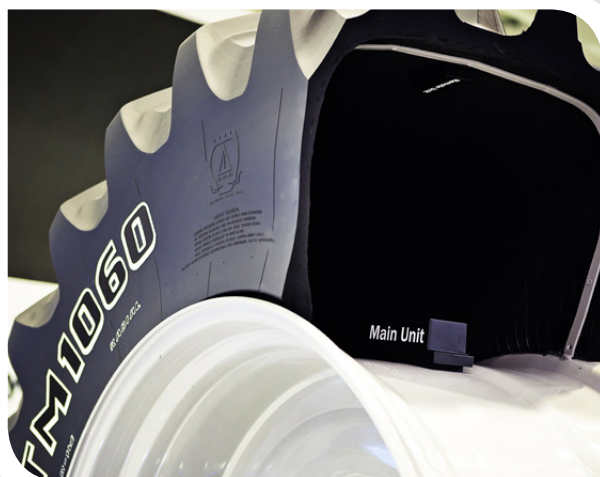
är en utveckling av den processen. Som alltid är utmaningen att producera mer med mindre, och att göra det med hållbarhet. Tekniken har en omdanande effekt på möjligheten att åstadkomma detta. För oss fanns inget bättre sätt att visa detta än att åskådliggöra det vid Agritechnica, säger Lorenzo Ciferri, Marketing Director Trelleborg Wheel Systems.

>> *Läs om Trelleborgs senaste lösningar på nästa uppslag.*

# Innovationer för hållbart lantbruk

**LÄS MER**

om nyheterna på  
[trelleborg.com/wheels](http://trelleborg.com/wheels)



## CONNECTIRE

Ett sensorbaserat och helt nytt hjul som ökar effektiviteten och produktiviteten genom att minska risken att däcket glider på fälgen. ConnectTire övervakar konstant två viktiga variabler – lufttryck och temperatur – vilket det kommunicerar till både traktor- och lantbruksdatorer via Bluetooth och trådlös anslutning. Operatören ställer in sitt önskade lufttryck och kan sedan övervaka hur det avviker från måltrycket och agera efter behov. Om korrigerig blir nödvändig skickar ConnectTire automatiskt en varning via sin app vilket ger minimalt avbrott och maximal driftsäkerhet.

## VF 750/70R44 TM1060

Avsett för den senaste traktorgenerationen med hjälp av ProgressiveTraction™-tekniken. Den nya storleken, som Trelleborg är ensamma om, innebär att TM1060-sortimentet nu finns för traktorer på över 400 hk och kan användas på smalare fälgar

för att förbättra traktorns effektivitet. Dessutom kan däcket arbeta vid högre vridmoment vilket ger bredare kontaktyta och därmed bättre dragkraft. Det har också upp till 40 procent högre lastkapacitet än andra premiumprodukter på marknaden.

## PNEUTRAC

En ny generation innovativa däck för lantbruk som kombinerar fördelarna av radialdäck för lantbruksmaskiner med fördelarna hos band. Det är oslagbart på såväl branta sluttningar som lerig terräng, vilket minskar driftavbrotten till noll vid krävande förhållanden.



## VIP-SYSTEM (VARIABLE INFLATION PRESSURE)

En smart lösning som själv justerar däcktrycket på en skördetröska under drift. Beroende på den exakta lasten optimerar systemet däckets avtryck och minskar därmed markpackningen.



## IF 800/70R32 TM3000 VIP READY

Avsett för skördemaskiner och skördetröskor. Däcket har ett slitbanemönster och en avancerad stomdesign som maximerar däckets lastkapacitet vid lågt däcktryck och skyddar marken och förbättrar skörden, vilket kombinerar både hållbarhet och precision i lantbruket.

## TH500

Ett nytt radialdäck för senaste generationens teleskoplastare och traktorgrävare avsett för körning på hårda underlag. Slitbanans design och den förstärkta konstruktionen hos det avancerade radialdäcket TH500 ger längre livslängd och utmärkt grepp såväl som de bästa självrensande egenskaperna.



## YOURTIRE

En ny online-tjänst där kunderna kan personifiera sina nya Trelleborg radialdäck för traktorer med namn eller logo vilket tar personifieringen av lantbruksmaskiner till en ny nivå.

# Effektiv överföring av 500 hästkrafter

Den danska Fendt-återförsäljaren Hjallerup Maskinforretning har kört en Fendt 1050 Vario som demotraktor sedan våren 2017 och för att säkert kunna överföra traktorns 500 hästkrafter till marken är den utrustad med åtta stora Trelleborg-däck.

**D**en sexcylindriga motorn i 1050 Fendt Vario ger över 500 hästkrafter och ett vridmoment på imponerande 2 420 Nm. Kunderna har antingen prövat traktorn med egna redskap eller med den åtta meter breda Kverneland Turbo 8000T, som har följt med traktorn på rundturen på Nordjylland.

– Innan vi konfigurerade och beställde traktorn pratade jag med flera maskinstationer om vilka däck vi skulle sätta på traktorn. Rådet från maskinstationerna var att få den levererad med mellanbredda däck som lämpar sig väl för transportuppgifter och gödselspridning på växande grödor. Till uppgifter där den enorma kraften

skulle överföras som dragkraft till ett bogserat redskap föreslog maskinstationerna dubbelmontage, förklarar Jesper Østergaard Jensen, som ansvarar för demokörningen på Hjallerup Maskinforretning, och tillägger:

– Traktorn beställdes därför med Trelleborg IF 750/75R46 TM1000 High Power på bakhjulen och Trelleborg IF 650/65R38 TM1000 High Power på framhjulen. Tillsammans med traktorn levererades en uppsättning dubbelmontage i samma dimension.

Trelleborg-däcken på bakhjulen är 2,32 meter höga, medan höjden på framhjulen är 1,84 meter.

## Med däcktrycks kontroll

Den testade Fendt 1050 Vario är utrustad med VarioGrip däcktrycks kontroll. Däcktrycket kan då regleras från Vario-terminalen i hytten. Systemet reglerar inte trycket i dubbelmontagen och maskinåterförsäljaren valde därför att köra med ett konstant tryck på 0,6 bar i dessa.

– Däcktrycks kontrollen gör det

”

**Däcktrycks kontrollen gör det möjligt att experimentera med däcktrycket och det är otroligt vad det betyder för dragkraften.**

*Jesper Østergaard Jensen*

möjligt att experimentera med däcktrycket och det är otroligt vad det betyder för dragkraften. Våren 2017 har varit mycket fuktig och i de blöta fälten har man verkligen nytta av att minska däcktrycket, säger Jesper Østergaard Jensen.

## Dubbelmontage ger flexibilitet

Den nordjylländska maskinåterförsäljaren har levererat en Fendt 1050 Vario med Trelleborg IF 900/65R46 TM1000 High power



*Jesper Østergaard Jensen, demoansvarig på Hjallerup Maskinforretning.*

Kunderna hos den nordjylländska Fendt-återförsäljaren Hjallerup Maskinforretning har sedan våren 2017 kunnat provköra en Fendt 1050 Vario som är utrustad med dubbelmontage och åtta stora Trelleborg-däck.



egen traktor är en Fendt 939 Vario som används till gödselspridning för slätterkross, halmpressning och transport av majs.

Kenneth Vestergaard provkörde Fendt 1050 Vario med den åtta meter breda Kverneland-kultivatoren på lerjordsmark. Marken var också mycket kuperad och han kan inte dölja sin entusiasm över traktorn



Traktorföraren Kenneth Vestergaard, Tobberup Maskinstation.

med de åtta Trelleborg-däcken.

– Den var helt enkelt fantastisk. Traktorn drog iväg med den åtta meter breda kultivatoren med ett motorvarvtal på endast 1 100 varv/min och utan att slira. Traktorn har drygt 100 hästkrafter mer än den Fendt 939 Vario som jag normalt kör. Men jag



Den provade 1050 Vario körs med VarioGrip.

och under våren har Jesper Østergaard Jensen försökt utvärdera fördelar och nackdelar med det breda däckets jämfört med däckvalet med dubbelmontage på demotraktorn.

Utmaningen med dubbelmontage är traktorns totala bredd på 4,60 meter. Det är tillåtet att köra traktorn med ett redskap på allmänna vägar i Danmark. Men det kräver naturligtvis en uppmärksam förare som kan hantera det breda fordonet i trafiken. I gengäld ger dubbelmontagen traktorn en enorm dragkraft på fältet. Oavsett om traktorn har arbetat med kultivatoren eller andra redskap, har kunderna varit imponerade över greppet hos de åtta Trelleborg-däcken.

När dubbelmontagen demonteras lämpar sig den stora Fendt-traktorn

för transport-uppgifter och hos flera kunder har traktorn körts med vagnar och transporterat majs från fälthacken till silon.

– I de våta markerna gjorde däcktryckskontrollen och den stora däckhöjden en verklig skillnad och traktorn tog sig fram där andra var tvungna att ge upp.

### Fantastisk upplevelse

Tobberup Maskinstation norr om Hobro är en av de maskinstationer som har provkört den stora Fendt-traktorn med dubbelmontage. Traktorföraren Kenneth Vestergaard var en av de lyckliga som fick chansen att pröva traktorn. Hans

måste tillstå att det kändes som mycket mer. Om det beror på den nya lågvarviga motor som Fendt använder i 1050 Vario eller de höga däcken som får traktorn stå stadigt vet jag inte, säger Kenneth Vestergaard som var besviken över att det inte fanns något tillfälle att testa traktorn framför gödselspridaren.

Han ser istället fram emot våren när hans nuvarande Fendt 939 Vario kommer att ersättas med en ny 939, som precis som demotraktorn ska utrustas med Trelleborg-däck.

# Nöjda röster från hela Europa

Vi fortsätter vår serie med testimonials från våra kunder runt om i Europa. På det här uppslaget delar tre professionella användare med sig av sina erfarenheter av Trelleborgs lösningar, vilka utmaningar de som lantbrukare har ställts inför och vilken roll Trelleborg har spelat i dessa utmaningar.

Ta del av fler berättelser  
på [www.trelleborg.com/  
wheels/agri/heroes](http://www.trelleborg.com/wheels/agri/heroes)

Vill du också dela med dig av  
dina erfarenheter? Hör av dig till  
[tw.nordic@trelleborg.com](mailto:tw.nordic@trelleborg.com)



## TM3000, ROTERMUND MASKINSTATION – TYSKLAND

Jag heter Rüdiger Rotermund och är ägare till Rotermund Maskinstation i Bremervörde. Vårt företag grundades 1997 och utför jordbruksarbeten. Sedan 2016 erbjuder vi även transporttjänster.

Vår huvudverksamhet är gräs- och majshackning och vi har fem hackar. Två av dem har vi valt att

utrusta med Trelleborg TM3000. Med dimensionen vi valt blir hackarna smalare än 3,30 meter, men däcken har ändå en mycket stor kontaktyta mot marken. På fälten och i våta marker är detta oerhört viktigt för oss.

Vi har mycket goda erfarenheter med TM3000. Först hade vi en hack med

TM3000, och där var vi så nöjda att vi genast bestämde oss för att sätta samma däck på en andra hack.

Däcken är väldigt tysta på vägen och skonsamma för gräset; de har en mycket stor kontaktyta med marken när jag sänker däcktrycket, men är ändå stabila och svajar inte i sidled.

Kraftöverföringen är jättebra och även självrensningen av däcken är mycket god, eftersom gummit bearbetar så effektivt.

Hållbarheten för Trelleborg-däcken är verkligen bra och även vårt förtroende för företaget är högt; det är också anledningar till varför vi valde de här däcken.

Totalt har vi fjorton Fendt traktorer och en Claas traktor; nästan alla är utrustade med Trelleborg-däck, eftersom de är väldigt tysta och även har en mycket hög dragkraft.

Vi är jättenöjda med våra Trelleborg-däck. Det är också viktigt att man får hjälp när det uppstår problem, vilket vi fått av Trelleborg. De har aldrig lämnat oss i sticket.

*Rüdiger Rotermund, ägare till Rotermund Maskinstation, Tyskland*







## VIP, FABRIS GIORGIO CONTOTERZI MACCHINE AGRICOLE – ITALIEN

Mitt namn är Michele Fabris och driver tillsammans med min far, Giorgio Fabris, en maskinstation. Vi har en maskinpark på elva traktorer och sex skördetröskor.

Vi tröskor ca 1 000 hektar och skördar 1 000 hektar ensilage. En av fördelarna med att använda nya VIP-systemet, med variabel däcktrycksreglering, är att vi kan anpassa och justera däcktrycket utan manuellt arbete och minimerar därmed markpackningen.



Ett bra däck för mig, är ett däck som lämnar lite spår i marken. Detta uppnås med VIP. Efter flera dagars regn kan spåren i marken bli mycket markanta. Med VIP får vi en mindre markpackning och undviker därmed stora vattensamlingar.

VIP ger också ekonomiska fördelar, eftersom vi kan arbeta under fuktiga förhållanden och därmed inte förlorar några arbetsdagar – och på så sätt även får färre avbrott i skördarbetet.

Med VIP kan vi använda däckbredden 800 och få samma resultat som med ett 900-däck. Detta är en stor fördel vid vägkörning, eftersom vi kan ta oss fram på smalare vägar och broar med den smalare maskinen, och på så sätt nå många fler kunder.

VIP gör också att vi spar bränsle, inte bara under själva skördarbetet, men även vid plöjning, eftersom den mindre markpackningen ger ett lägre dragkraftsbehov för plögen.

*Michele Fabris, delägare i Fabris Giorgio Contoterzi Macchine Agricole, Italien*



## TM900, RIEGOS HIDRONOSA – SPANIEN

Jag heter Ignacio Villaron Gonzalez och är chef för företaget Riegos Hidronosa som är baserat i Zamora och Santamaria del Paramo i León.

Vi är ett företag som är inriktat på jordbruk och bevattning. Vår huvudsakliga verksamhet är att installera bevattningssystem för jordbruket.

Vi har valt TM900 High Power, eftersom Trelleborg är en ledande däcktillverkare och vår däckåterförsäljare rekommenderade detta märke.

Fördelarna med TM900 High Power är slitbanemönstret som ger god



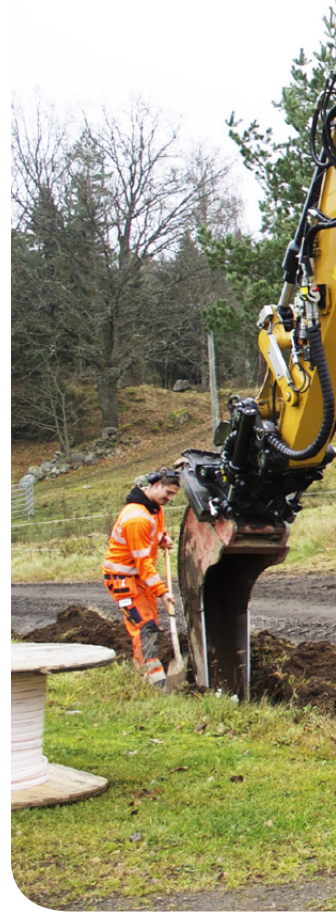
dragkraft och nabbarnas utformning som ger utmärkt självrensning. Däcket ger även låg markpackning och prestandan på väg är mycket bra. Bränsleförbrukningen är väldigt låg och

köregenskaperna är mycket stabila. Den främsta fördelen mot andra tillverkare är däckens stora bredd.

Jag rekommenderar detta däck för traktorer med hög effekt och för marker där du behöver extra dragkraft.

*Ignacio Villaron Gonzalez, chef för Riegos Hidronosa, Spanien*

# Givet däckval till nyinköpta hjulgrävaren



När TD Fernströms Entreprenad AB köpte en ny hjulgrävare behövdes det även nya däck. Valet föll på senaste Excavator T440 från Trelleborg.

– Vi har haft den äldre versionen från samma serie tidigare och de däcken har fungerat väldigt bra. Det fanns inga andra alternativ, säger David Fernström som är maskinansvarig på företaget.

**F**ernströms Entreprenad, med verksamhet inom såväl mark och anläggning som transporter, köpte sina första däck från Trelleborg 2010. Däcken de då köpte var Twin Forestry 422 och två år senare blev det en uppsättning från Excavator-serien.

– Trelleborg klingar kvalitet och tillhör premiumtillverkarna av däck. Vi har köpt våra däck via en återförsäljare, men har också haft bra kontakt med säljare från Trelleborg, säger David Fernström.

Dimensionen på de nya däcken är 650/45–22.5 och Excavator T440 var det enda däck som uppfyllde de högt uppställda kraven från Fernströms Entreprenad.

– Vi var ute efter stabila och slitstarka däck som vi skulle kunna få ut många timmar av. Däcken från Trelleborg tillhör premiumsegmentet och är lite dyrare, men i slutänden

blir det ändå billigare eftersom de håller längre.

Förutom den långa livslängden nämner David Fernström även de utmärkta drivegenskaperna hos Excavator T440.

– Det finns egentligen inga däck som motsvarar dem, övriga är lågbudget och jag har sett kontentan av det. De har inte alls samma livslängd och inte samma stabilitet.

### Extremt stadiga

Med huvudkontor i Linköping verkar Fernströms Entreprenad främst i

**”Vi var ute efter stabila och slitstarka däck som vi skulle kunna få ut många timmar av.**

*David Fernström*

Östergötland med omnejd. I Hakarp, strax öster om Jönköping, arbetar föraren Stefan Källbom med att gräva fiber. Han har kört med de nya Excavator-däcken sedan mitten av augusti och kände direkt hur stabila de är.

– Det är väldigt trevliga däck



*Stefan Källbom började på Fernströms Entreprenad för snart två år sedan. Han kör heltid i den nya hjulgrävaren från CAT och är väldigt nöjd med de nya däcken Excavator T440 från Trelleborg.*



Däcken Excavator T440 från Trelleborg sitter på en ny CAT M315F. Både hjulgrävaren och däcken levererades till Fernströms Entreprenad i augusti.



som är extremt stadiga och har bra drivförmåga. Många däck är rätt så mjuka och står och gungar. De här upplever jag som mycket stadigare, säger han och förklarar:

– Det är A och O att man står still när man gräver. Det blir väldigt jobbigt för kroppen när det gungar och rör sig hela tiden. Då spänner man sig och blir stel i rygg och nacke. Så blir det inte med Excavator-däcken.

### Aggressivt mönster

Tillsammans med sina kollegor från Topiro Entreprenad gräver Stefan smala fåror utmed vägkanterna där fibern ska ligga. Underlaget varierar mellan asfalt och grusvägar, även om han ibland även är ute i mer ogästvänlig terräng.

– Nu har däcken gått i ungefär 400 timmar och jag tycker inte att de har slitits mycket. Framför allt inte

med tanke på att det är mest på asfalt som de har gått på, säger han.

Även om arbetet i Hakarp mestadels har varit på bra underlag, märker Stefan ändå en stor skillnad när det gäller däckens grepp och drivförmåga.

– De har ett nytt mönster som gör att de är mer aggressiva, vilket är bra när det är stöttigt samtidigt som det ger bättre fäste i lerigt underlag, avslutar Stefan Källbom.

## NYA EXCAVATOR T440 & T480

De nya Excavator-däcken ger utmärkt stabilitet och mindre markskador. Däckens starka konstruktion med stålbande skyddar mot stick- och skårskador. Däcken påvisar hög komfort och god slitstyrka på landsväg. T440 med ProgressiveTraction™ ger med sin dubbla nabb ett utmärkt grepp. T480 har ett mönster med tvärgående spår och är skonsamt mot marken.

Båda mönstren är konstruerade med terrasser mellan nabbarna som bidrar till mycket god självrensning. Excavator-däcken kan levereras som kompletta hjullösningar tillsammans med Trelleborgs specialdesignade Excavator-fälgar.



T440



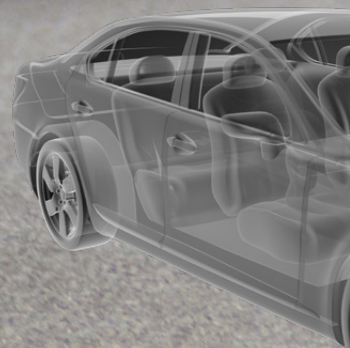
T480

DIMENSION	LOAD INDEX/ SPEED INDEX	MÖNSTER
600/50-22.5 TL	173A8	T480
650/45-22.5 TL	175A8	T440
710/40-22.5 TL	176A8	T480

# Lättar på trycket

En liten men genial ventiltätning från Trelleborg hjälper bilindustrin att minska de batteriproblem som hänger samman med stopp-start-system.

TEXT: ELAINE MCCLARENCE FOTO: SHUTTERSTOCK



**S**topp-start-system blir allt mer populära inom bilindustrin. De kan förbättra bränsleekonomin och samtidigt minska miljöpåverkan. Systemen använder en typ av bly-syra-batterier som går under beteckningen Absorbent Glass Mat (AGM). I sådana batterier finns en glasmatta som absorberar och håller kvar syran, samtidigt som de positiva och negativa plattorna separeras. Detta batteri har många goda egenskaper, som lång livslängd och utmärkt vibrationstålighet. Det är hermetiskt slutet och praktiskt taget spillsäkert, underhållsfritt och helt återvinningsbart.

#### Patenterad konstruktion

Stopp-start-tekniken belastar batteriet hårt, för medan motorn är avstängd är batteriet den enda energikällan för bilens alla elektriska system, som luftkonditionering, radio och navigations-system. I avancerade stopp-start-system, som regenerativ bromsning eller passiv boost, belastas batteriet ännu mera.

Förmågan att släppa ut trycket från den mindre gasbildning som uppstår under laddning är en viktig funktion hos AGM-batterier. Det kan leda till explosiva ångor och försämring av batteriets prestanda. För att

effektivt hantera den frågan har Trelleborg Sealing Solutions utvecklat Ventseal Light. Det är en patenterad konstruktion som är en kombinerad tätning och tryckstyrd ventil. Ventilen reagerar på låga tryck och öppnas redan vid tryck mellan 50 och 400 mbar, beroende på tillämpningen. När trycket har släppts ut stängs ventilen automatiskt för att förhindra läckage från batteriet. Även om det handlar om en liten komponent jämfört med storleken på batteriet, måste denna kritiska del ge tillförlitlig tätning under batteriets hela livslängd och fungera vid extrema temperaturer.

– Ventilen klarar intensiv laddning och urladdning, något som blir aktuellt när motorn stoppas och startas för att spara bränsle, säger Martin Hignett, ansvarig för Trelleborg Sealing Solutions i Malta.

– Med allt strängare lagar kring bränsleförbrukning har stopp-start-system blivit mer attraktiva, eftersom de kan minska bränsleförbrukningen med mellan 2 och 10 procent. Den skattemässiga bestraffningen av biltillverkare som inte uppfyller kraven på bränsleekonomi har gått från irriterande till smärtsam! Europa har tagit till sig stopp-start-tekniken, och nu börjar den vinna mark även i USA och Kina.

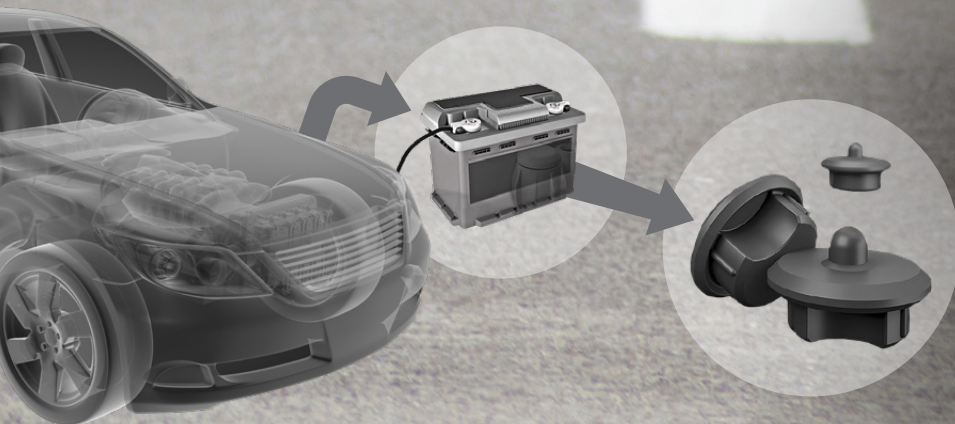
#### Stora investeringar

Ventseal Light utvecklades ursprungligen för att uppfylla de tekniska behoven hos en tillverkare av AGM-batterier. Produkten lanserades på marknaden 2001, efter att ha patenterats året innan. Martin Hignett berättar att stora investeringar har gjorts sedan 2012 för att motsvara efterfrågan på Ventseal Light. Trelleborg i Malta räknar med att producera 160 miljoner Ventseal per år. Men efter hand som intresset för AGM ökar är det troligt att efterfrågan på Ventseal följer efter.

#### En ljus framtid

Trelleborg är stolta över sin egen utvecklingskapacitet, vilken omfattar både utveckling av elastomer-material och processförbättringar. Detta har möjliggjorts tack vare en högt automatiserad produktionsanläggning. Automatiseringen sträcker sig från formsprutning till efterbehandling med robotstansning, samt inspektion och packning.

Martin Hignett ser en ljus framtid för Ventseal Light eftersom AGM-batterier har stor tillväxtpotential inom andra tillämpningar, som att lagra energi från solpaneler och vindturbiner och för att driva båtar, flygplan, vattenskotrar och andra fordon.



#### VENTSEAL LIGHT

I blybatterier är gasbildning vid lågt tryck ett problem när batteriet djupurladdas, eller laddas/ urladdas snabbt. Ventseal Light kombinerar en tätande och en tryckavlastande ventilfunktion. Förutom i AGM-batterier kan ventilen användas för ventilation av slutna behållare som vätske-cisterner och förseglade strålkastarmoduler. Ventilens öppningstryck kan ställas in mellan 50 och 400 mbar. Ventilen finns i två olika typer av elastomermaterial, beroende på tryckkrav.



## Trelleborgs YourTire inkluderas i Unlimited World of Valtra

Trelleborgs online-tjänst YourTire inkluderas i Valtras Unlimited konfigurator, vilket innebär att kunderna kommer att kunna personifiera sina däck med eget namn eller Valtra-logotypen när de konfigurerar sin traktor. Enligt Valtras Marknadsdirektör Mikko Lehikoinen tror man starkt på obegränsad personifiering för kunder som en viktig branschdifferentiator och källa till mervärde för kunderna. Varje Valtra traktor är byggd för att uppfylla behoven hos en enskild kund.

– Trelleborgs produkter är kund-specificerade som originalutrustning, vilket betyder att när bönder konfigurerar sin maskin väljer de också Trelleborgs däck. Vi är glada över att Valtra har valt att lägga till YourTire till Unlimited konfiguratoren för att ta personifiering ytterligare ett steg, så att kunderna kan lägga till en personlig touch på sina däck. Vi tror att vårt partnerskap med Valtra passar utmärkt, då Valtra har varit pionjärer för personifiering inom traktorindustrin. Tillsammans tar vi personifieringen till nästa nivå och ger kunderna en unik lösning, säger Paolo Pompei, VD på Trelleborg Wheel Systems.



## Från Danmark till Nordkap med traktor och husvagn

I somras körde Kurt Frederiksen en Valmettraktor med husvagn från Danmark till Nordkap. Inför resan utrustade han traktorn med nya däck från Trelleborg som utan punkteringar eller andra problem klarade de dryga 500 milen på asfalt. Efter resans slut var det till och med flera som trodde att däcken fortfarande var helt nya. Vi gratulerar till en lyckad expedition.

Läs mer om expeditionen på [facebook.com/Valmetekspeditionen/](https://facebook.com/Valmetekspeditionen/)



## Film om Trelleborgs nya skogsdäck

Du har väl inte missat att Trelleborg har lanserat två nya serier av skogsdäck för skördare och skotare. Serierna heter Twin Forestry T440 och Twin Forestry T480. På Trelleborgs YouTube-kanal "TrelleborgAgri" finns en film om Trelleborgs nya skogssortiment. Här hittar du även filmer och utbildningsmaterial om Trelleborgs övriga sortiment. [www.youtube.com/TrelleborgAgri](http://www.youtube.com/TrelleborgAgri).

## Hjullastare från CLAAS utrustad med Trelleborg TM2000

CLAAS har inlett ett samarbete med Liebherr om att marknadsföra och sälja Liebherr hjullastare under varumärket CLAAS. Vid världspremiären på Agritechnica hade man valt att utrusta den största modellen TORION 1914 med Trelleborg TM2000 som med sin goda dragförmåga och framkomlighet i fält är ett utmärkt däckval.



# Vi finns här för dig

## KUNDSERVICE



Christian Schyllert



Christina Svensson



Gulseren Ileri



Ingemar Thörn



Roger Trulsson



Hans Jacobsson

## LANTBRUKS- OCH SKOGSDÄCK



Magnus Jacknér  
Försäljningschef Sverige



Peter Alsenlid  
Norra Sverige



Christian Sundeborn  
Östra Sverige



Kent Jansson  
Västra Sverige



Torny Ekelund  
Södra Sverige



Jan Arrila  
Finland



Martin Kirkegaard  
Danmark



René Laumand  
Danmark

## ENTREPRENAD- OCH INDUSTRIDÄCK



Tony Alderlid  
Försäljningschef Norden



Patrik Berglund  
Sverige



Petter Teigen  
Norge

## KUNDSERVICE

Tel: 0410-512 24  
tws.nordic@trelleborg.com

### Ansvarig Kundenservice

Hans Jacobsson  
Tel: 0709-55 14 21  
hans.jacobsson@trelleborg.com

## LANTBRUKS- OCH SKOGSDÄCK

### Försäljningschef Sverige

Magnus Jacknér  
Tel: 0709-72 16 20  
magnus.jackner@trelleborg.com

### Regionansvariga Sverige

**Norra**  
Peter Alsenlid  
Tel: 0766-08 54 61  
peter.alsenlid@trelleborg.com

**Östra**  
Christian Sundeborn  
Tel: 0702-96 62 62  
christian.sundeborn@trelleborg.com

**Västra**  
Kent Jansson  
Tel: 0709-50 25 13  
kent.jansson@trelleborg.com

**Södra**  
Torny Ekelund  
Tel: 0708-55 13 71  
toryn.ekelund@trelleborg.com

### Regionansvarig Finland

Jan Arrila  
Tel: +358 456 365 025  
jan.arrila@trelleborg.com

### Regionansvariga Danmark

Martin Kirkegaard  
Tel: +45 4047 0042  
martin.kirkegaard@trelleborg.com

René Laumand  
Tel: +45 2834 4579  
rene.laumand@trelleborg.com

## ENTREPRENAD- OCH INDUSTRIDÄCK

### Försäljningschef Norden

Tony Alderlid  
Tel: 0708-66 18 22  
tony.alderlid@trelleborg.com

### Regionansvarig Sverige

Patrik Berglund  
Tel: 0708-72 42 55  
patrik.berglund@trelleborg.com

### Regionansvarig Norge

Petter Teigen  
Tel: +47 91 33 96 92  
petter.teigen@trelleborg.com

# Ride Tall

When there is a job to be done, it does not matter what is beyond the next hill. Or what shape the trail is in. Or if the weather is going to play nice. You have got work to do, and you cannot afford costly slowdowns or standstills. Serious foresters choose serious tires.

Ride Tall with Trelleborg Forestry tires.  
[www.trelleborg.com/wheels](http://www.trelleborg.com/wheels)

