

ATTRACTION

Nr.2/2015

PRODUKTLANSERING

04

Nytt och innovativt skogssortiment



ROADSHOW

08

Producera mer med mindre



REPORTAGE

10

70 000 km på en uppsättning framdäck



I DETTA NUMMER

Bästa läsare,

I det förra numret av aTraction tog vi er med på ett unikt äventyr till Sydpolen där en Massey Ferguson 5610 med lantbruksdäck från Trelleborg färdades hela 5 000 kilometer över snö och is, en utmanande resa som möjliggjordes tack vare beslutsamhet och avancerad forskning och utveckling i form av en traktor från Massey Ferguson och ProgressiveTraction™-däck från Trelleborg.

I det här numret tar vi fasta på produktinnovation! Vi berättar om våra nya skogsdäck Twin Forestry T440 och T480 som lanserades på Skogsnolia, samt vårt nya lantbruksdäck TM700 ProgressiveTraction™. Vidare berättar vi om däckkonceptet TM Blue™ som hjälper lantbrukare att öka produktiviteten och samtidigt minska sin miljöpåverkan.

För att ytterligare öka vårt engagemang med att hjälpa lantbrukare producera mer med mindre, begav sig Trelleborg under våren 2015 ut på en Roadshow för lantbruk, med evenemang och fältdemonstrationer runt om i Europa. Stopp nummer två var lantbruksmässan Borgeby Fältdagar i Sverige, och vi blickar tillbaka på den för att dela med oss av resultaten från våra fältdemonstrationer.

Vi vill även passa på att påminna er om att ladda ner Trelleborgs användarvänliga och kostnadsfria appar som vi hoppas kommer vara till stöd i det dagliga arbetet. På sidan 14 i detta nummer kan ni läsa mer om dem.

Välkomna till en fartfylld höst med oss!



Susanna Hilleskog
Susanna Hilleskog,
Verkställande direktör
Trelleborg Wheel Systems Nordic AB

INNEHÅLL

PRODUKTNYHET

Nya TM700
ProgressiveTraction™

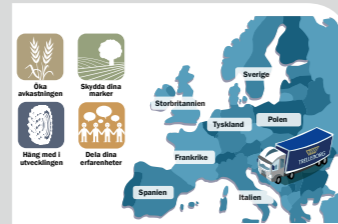
3



ROADSHOW

Producera mer med
mindre

8



HÅLLBARHET

Bättre drag i blått
lantbruk

12



PRODUKTLANSERING

Nytt och innovativt
skogssortiment

4



REPORTAGE

70 000 km på en
uppsättning framdäck

10



DIGITALA LÖSNINGAR

Nya appar!
Effektivisera din
verksamhet

14



Trelleborg Wheel Systems Nordic AB
Box 1088, 231 81 Trelleborg, Sverige
Tel: +46 410 510 00, Fax: +46 410 139 96
www.trelleborg.com/wheels
Ansvarig utgivare: Susanna Hilleskog
Tryck: Elanders 2015, 200 25 Malmö, Sverige



Ladda ner aTraction-appen
från Google Play.



Ladda ner aTraction-appen
från App Store.



ATTRACTION
PRODUKTNYHET

Nya TM700 ProgressiveTraction™

Efter många års omfattande forskning, krävande tester och flera vunna priser tillämpar Trelleborg sin innovativa ProgressiveTraction™-teknik på en ny /70-serie radialdäck.



Tillverkad enligt BlueTire™-tekniken är TM700 ProgressiveTraction™ det senaste tillskottet till Trelleborgs omfattande sortiment av radialdäck som optimerar effektiviteten inom lantbruksarbetet.

BlueTire™-tekniken minskar CO₂-utsläppen med upp till 6 % jämfört med standarddäck. Till exempel ger ett års produktion med BlueTire™ 13 700 ton minskade CO₂-utsläpp, vilket motsvarar utsläppen från ca 2 884 personbilar under ett år.

Mönsterbredden på nya TM700 ProgressiveTraction™ har ökat rejält, vilket garanterar upp till 18 % bredare kontaktyta, utmärkt bärighet, oslagbar dragkraft och bränsleeffektivitet. Resultatet blir bättre skördar samtidigt som marken skyddas mot packning och erosion. Under fältarbetet ger TM700 ProgressiveTraction™ ett bättre grepp tack vare nabbarnas dubbla kanter, som fungerar som två förankringspunkter. Denna nya

utformning minskar däckslirningen drastiskt och ökar dragkraften med upp till 18 % över marknadsgenomsnittet.

De dubbla nabbarnas skarpa profil ger också bättre bortrensning av lera, maximerar däckets självrensningsegenskaper under hela livslängden och ökar nabbarnas effektivitet. Och dessutom; medan standarddäckets nabb normalt fungerar som en "borste", som påskyndar slitaget av slitbanan, ger den bredare kontaktytan på TM700 ProgressiveTraction™ utmärkt motstånd mot nabbvibrationer. Detta minskar energiförbrukningen och ger lägre bränsleförbrukning med upp till 10 % och upp till 500 timmar längre livslängd än marknadsgenomsnittet. De första tillgängliga dimensionerna i den nya TM700 ProgressiveTraction™-serien är 520/70R38 och 420/70R28. Senare under året kommer serien att utökas med de mest populära dimensionerna i /70-serien.

ANTARCTICA 2
Trelleborg ProgressiveTraction™ tyre reached the South Pole on December 9th.

LAMMA 2015
"Best New Product or Innovation (Environmental)"



FINOVATION
Honoured with "FinOvation award" at 2015 National Farm Machinery Show

"Machine of the Year award 2014" at Agritechnica 2013



"Silver Ears 2013" at Agribex 2013



Ride Tall

Däck som gör dig stolt

Trelleborg lanserade nytt och innovativt skogssortiment på Skogsnolia



I Trelleborgs monter på Skogsnolia fick besökarna se ett urval av Trelleborgs skogsdäck.



Den stora nyheten i montern var de två nya däcken från Twin Forestry-serien: T440 och T480.

I samband med mässan Skogsnolia som gick av stapeln den 11-13 juni i Umeå, lanserade Trelleborg en helt ny däckserie inom Twin Forestry-familjen. Med de nya däcken T440 och T480, kombineras de bästa egenskaperna från tidigare serier med innovativ ny teknik. Den nya designen, som inkluderar både ProgressiveTraction™ och terrasser mellan nabbarna, levererar nästa generations självrensande, bandkompatibla däck med överlägsen dragkraft för skogens allra tuffaste jobb.

”Vår nya serie bygger på vår samlade erfarenhet och kunskap från skogsbruk, samtidigt som vi tillfört prisbelönta innovationer från Trelleborgs lantbruksdäck. Resultatet är en däckserie som är perfekt anpassad för skogsterrängens stenhårda krav, med förbättrad dragkraft, hållfasthet, stabilitet och framkomlighet”, säger Susanna Hilleskog, vd för Trelleborg Wheel Systems i Norden.

ProgressiveTraction™ har specifikt utvecklats för att öka däckens effektivitet och prestanda baserat på effekten av

dubbla nabbar. Eftersom den verksamma kontakten mot underlaget sker vid olika tidpunkter, frigör de dubbla nabbarna progressivt högre dragkraft när så krävs. Dubbla nabbar ger också däckets bättre flytegenskaper, vilket ger en jämn tryckfördelning över den extra breda mönsterytan och minskad markpåverkan.

Terrasser mellan nabbarna är ett annat välbeprövat Trelleborg-koncept som har integrerats i den nya däckdesignen. Genom att förhindra igensättning av mönstret, säkerställer terrasserna ett självrensande däck som alltid kan arbeta med maximal effektivitet.

Däcken, som är tillverkade med en nytvecklade och förbättrad gummiblandning, har också designats om för att förbättra bandkompatibiliteten, så att maximalt grepp och maximal prestanda uppnås, med och utan bandanvändning.

Den nya Twin Forestry-serien består av modellerna T440 och T480 och kompletteras av den befintliga skidder-serien, T418.



Lars Eriksson, produktchef för skogsdäck på Trelleborg Wheel Systems, berättar om däckets T440 för Bernd Fuchslocher, Regional Sales Manager Forestry Products på Olofsfors.



De tvärgående spåren i drivmönstret på T480 samt den platta däckprofilen ger överträffat bandgrepp och kompatibilitet.



Tre snabba frågor till

Lars Eriksson,
Produktchef Skogsdäck

1) Om du fick nämna två speciellt utmärkande egenskaper hos T440 respektive T480, vilka skulle du då välja?

T440 har överlägsen dragkraft och utmärkt självrensning tack vare ProgressiveTraction™ och terrasserna mellan nabbarna, samt även bra funktion med band. T480 har perfekt bandkompatibilitet tack vare den nya designen med de tvärgående spåren i mönstret som ger ett utmärkt grepp i bandet. Däcket har även bra självrensningskapacitet tack vare terrasserna mellan nabbarna.

2) Varför ska man välja däck från Trelleborg?

För att vi ligger i framkant teknologiskt med expertis och erfarenhet från både skogs- och lantbruksindustrin, vilket gör att vi kan välja det bästa från två världar när vi tar fram nya produkter. I tillägg har vi alltid hållbar utveckling i fokus. Vi erbjuder våra kunder kompletta hjulsystem med däck, fälg och slang. Vår närvaro är global med egna kontor runt om i världen, vilket gör att vi kommer nära våra kunder.

3) Berätta vad du tycker mest om med ditt jobb!

Det kan nog sammanfattas med tre ord, utmanande, spännande och omväxlande. Utmaningen är att tillgodose alla de krav som ställs på våra produkter vad gäller önskemål från kunder, skonsamhet mot mark och miljö samt prestanda. Spänningen är att vara delaktig i utveckling och förbättring av våra produkter baserat på den feedback jag får från kunder runt om i världen, samt att se om vi lyckats leva upp till de krav som ställs. Omväxlande är att vara delaktig i tekniska frågor och ge utvecklingsavdelningen riktlinjer, samt vara involverad i marknadsföring, kundsupport och marknadsanalys, samtidigt som jag får möta kunder – från tillverkare till användare – runt om i världen.

Ta vägen genom skogen

Konkurrensen inom skogsbruket är hårdare än någonsin. Vi har däck som ger dig rätt fördelar. Vår nya Twin Forestry-serie är Trelleborgs sätt att hylla skogsnäringen och människorna som gör den möjlig. Räkna med ännu bättre grepp, stabilitet och framkomlighet tack vare ny, exklusiv mönsterdesign, förbättrade hållfasthetsegenskaper och en bandkompatibilitet som är bättre än någonsin. Se till att du alltid kan ta vägen genom skogen – välj Twin Forestry från Trelleborg.

TWIN FORESTRY, DÄCK SOM GÖR DIG STOLT.

- ▶ Stålbältade däck med förbättrade hållfasthetsegenskaper för stenhårt arbete, nonstop
- ▶ Exklusiv ny mönsterdesign för suverän självrensning och dragkraft på alla underlag
- ▶ Maximalt grepp och maximal prestanda, med eller utan band
- ▶ Exceptionell stabilitet för säkrare, mer komfortabel körning

TWIN FORESTRY T440

Ökad dragkraft, bättre framkomlighet – T440 med Trelleborg Progressive Traction™ skapar branschens bästa grepp. Trelleborgs välkända koncept med terrasser mellan nabbarna har också lagts till för att ytterligare förbättra självrensningen och hålla effektiviteten på topp genom hela arbetet. Nabbarna är nu kraftigare i centrum och skuldra, vilket gör din T440 ännu bättre rustad för band.

TWIN FORESTRY T480

Ju större utmaning, desto bättre trivs T480. De tvärgående spåren i drivmönstret och platt däckprofil ger oöverträffat bandgrepp och kompatibilitet. Även utan band kommer du att uppleva enastående dragkraft i varje moment. Tack vare en design med terrasser mellan nabbarna har du samtidigt ett självrensande däck som alltid kan arbeta hårdare och gå längre.

TWIN FORESTRY T440 OCH TWIN FORESTRY T480

DIMENSION	MÖNSTER	LI/SI PR				Nytt däck		Däck i service		SLR mm	RC mm	SRI mm	FÄLG
		VÄG	PR	SKOG	SKOG	SW mm	OD mm	SW max mm	OD max mm				
710/40-24.5 LS2 TT*	T440 SB	163A8	20	163A2	170A2	710	1220	745	1230	567		560	AG24.00
600/55-26.5 LS2 TT*	T440 SB	165A8	20	165A2	172A2	600	1340	630	1373	625		626	AG20.00
710/45-26.5 LS2 TT	T440 SB	168A8	20	168A2	175A2	710	1340	746	1357	625		625	AG24.00
710/40-24.5 LS2 TT*	T480 SB	163A8	20	163A2	170A2	710	1220	745	1230	567		560	AG24.00
600/55-26.5 LS2 TT*	T480 SB	165A8	20	165A2	172A2	600	1340	630	1373	625		626	AG20.00
710/45-26.5 LS2 TT	T480 SB	168A8	20	168A2	175A2	710	1340	746	1357	625		625	AG24.00
710/45-26.5 LS2 TT*	T480 SB	173A8	24	173A2	180A2	710	1340	746	1357	625		625	AG24.00
750/55-26.5 LS2 TT*	T480 SB	182A8	24	182A2	190A2	750	1485	788	1499			700	AG24.00
780/50-28.5 LS2 TT*	T480 SB	182A8	24	182A2	190A2	780	1525	819	1543				AG26.00

(*) = Under framtagning



GREPP MED EXTRA ALLT

- ▶ Perfekt för lera, gytta, is och snö – designad för maximalt grepp för att du ska kunna ta dig fram precis överallt
- ▶ Oöverträffad dragkraft och framkomlighet i sin klass
- ▶ Exklusiv Progressive Traction™-teknik och terrasser mellan nabbarna för ett bevisligen bättre grepp och självrensningsegenskaper för minimerad markpåverkan
- ▶ Mönsterdesign med bl a kraftigare nabbar i centrum och skuldra för god bandkompatibilitet.



KORT OCH GOTT: OSLAGBAR

- ▶ En perfekt passform som ger ett enastående grepp i banden
- ▶ Tvärgående spår och en bred, platt däckprofil för optimal prestanda med band
- ▶ Unikt drivmönster med terrasser mellan nabbarna för effektiv självrensning och extra dragkraft
- ▶ Stor kontaktyta med lågt marktryck för mindre markpåverkan.

European Roadshow 2015

Producera mer med mindre

Upptäck hur du kan öka produktiviteten och samtidigt bevara dina markers odlingspotential.

För att ytterligare öka vårt engagemang med att hjälpa lantbrukare producera mer med mindre begav sig Trelleborg under våren 2015 ut på en Roadshow för lantbruk, med evenemang och fältdemonstrationer runt om i Europa. Det första stoppet ägde rum i i Parma i Italien den 5 juni, tätt följt av stopp nummer två på lantbruksmässan Borgeby Fältdagar i Sverige den 24 till 25 juni.

Borgeby Fältdagar 2015

Under två dagar hölls ett flertal fältdemonstrationer på Trelleborgs demoyta för att visa vikten av att välja optimalt däcktryck när man kör på på fältet, enligt rekommendationerna i appen Trelleborg Load Calculator (TLC). Appen hjälper till att beräkna exakt last per axel på traktorn och kan på så vis avgöra vilket däcktryck som lämpar sig bäst för en viss typ av användning.

Trelleborg hade utrustat två identiska Fendt 828-traktorer med olika däck och tryck. Den ena traktorn hade IF 600/70R30 TM1000 High Power fram och IF 710/70R42 TM1000 High Power bak, med luftryck 0,8 bar både fram och bak. Den andra traktorn hade 600/70R30 TM900 High Power fram och 710/70R42 TM900 High Power bak, med luftryck 1,5 bar fram och 1,6 bar bak. Luftryck på 1,5 bar fram och 1,6 bar används ofta av lantbrukare i



De två Fendt 828-traktorerna står klara för start, redo att med olika däck och luftryck tävla mot varandra längst den 150 meter långa banan.

det dagliga arbetet på fältet och anses normalt. Luftrycket på 0,8 bar som TM1000-däcken hade, beräknades med hjälp av appen TLC genom att lägga in parametrar som traktorns effekt, axelavstånd, viktfordelning fram och bak samt redskap eller balast fram och bak. I tillägg drog båda Fendt-traktorerna varsin identisk kultivator med fyra meters bredd som var inställda på samma djup.

De två Fendt-traktorerna tävlade mot varandra längs en 150 meter lång bana. Traktorerna övervakades av digitala kronometrar som mätte tidsskillna-

derna mellan de två traktorerna. Två anslutna rör mätte den exakta bränsleförbrukningen under körningen och ett datorprogram beräknade effektivitetsvinsterna.

Resultaten från fältdemonstrationerna visade att på de 150 meter traktorerna körde så var traktorn med TM1000-däck och 0,8 bar i däcken i snitt 4 sekunder snabbare än traktorn med TM900-däck, med 1,5 bar fram och 1,6 bar bak. I tillägg var bränsleförbrukningen hela 2 dl (28 %) mindre på traktorn med det lägre luftrycket. I förlängningen innebär detta att en lantbru-



Henrik Westin, försäljningschef på Trelleborg Wheel Systems, välkomnar besökarna till fältdemonstrationen och inleder med att berätta hur man får fram rätt luftryck med hjälp av appen Trelleborg Load Calculator.



Fendt 828-traktorn med TM1000 High Power-däck och luftryck 0,8 bar har gått i mål, cirka 4 sekunder snabbare än traktorn med TM900 High Power-däck med luftryck 1,5 och 1,6 bar fram respektive bak.



Med hjälp av ett rör monterat till vardera traktor mätte man bränsleförbrukningen. Traktorn med TM1000 High Power-däck och 0,8 bar i däcken förbrukade hela 28 % mindre bränsle än traktorn med TM900 High Power-däck och högre tryck i däcken.

kare kan tjäna 3 liter diesel per hektar samtidigt som arbetstiden minskar med 1 minut. Om en lantbrukare har 200 hektar att bearbeta så innebär det en dieselsparning på mer än 6 000 kr samt 3 timmars kortare arbetstid.

Fältdemonstrationerna visade att lantbrukare kan göra stora effektivitets- och kostnadsbesparingar, enbart genom att investera lite tid på att ställa in rätt luftryck. Mer information om appen TLC som hjälper lantbrukare att välja optimalt luftryck för sina däck finns på sidan 14.



Öka avkastningen



Skydda dina marker



Häng med i utvecklingen



Dela dina erfarenheter



70 000 km på en uppsättning framdäck



Preben Jensen med TM800-framdäcket som har rullat drygt 70 000 kilometer.

Efter att ha kört drygt 70 000 kilometer på de första TM800-framdäcken har Preben Jensen på Prebens Spuleservice i Odder på Östjylland i Danmark just monterat nya framdäck på sin Deutz-Fahr 7210 TTV; och bakdäcken är bara halvslitna, säger den östjylländske entreprenören.

Man pratar vanligtvis om hur många timmar ett traktordäck har, men eftersom Preben Jensen kör väldigt mycket på landsväg med sin traktor och spolvagn är han mer intresserad av hur många kilometer ett däck kan gå.

– Från min tid på maskinstation vet jag att Trelleborgs däck är mycket slitstarka och sedan jag blev min egen har jag därför alltid krävt att få Trelleborg-däck på mina traktorer. Jag har varit mycket nöjd med däcken och att Trelleborg fortfarande tillverkar slitstarka däck kan man se på min nu-

varande traktor. Efter 34 månader och drygt 7 000 timmar har traktorn kört över 70 000 km och först nu behöver jag byta framdäcken. Bakdäcken är slitna till ca 50 % och har därför många kilometer kvar, säger Preben Jensen på Prebens Spuleservice. Han har en GPS i sin traktor, som registrerar hur långt den kör.

Både fram- och bakdäcken på traktorn är Trelleborg TM800. Däckdimensionen på framaxeln är 540/65R34 och på bakaxeln 650/65R42.

Slitstyrka och komfort

Prebens Spuleservice utför spolning av markdräneringar, kloaker och vattenledningar och täcker lokalt ett område runt städerna Horsens och Århus. Dessutom jobbar Preben Jensen ofta med större uppdrag där han tillsammans med Bøggalle TV-Inspektion spolrar och dokumenterar avloppsledning längs exempelvis nya motorvägar. Det gör att han måste köra långa sträckor, men av princip och för att han tycker att det är enklast kör han alltid hem med traktorn och spolvagnen efter varje arbetspass.

Det blir ca 25 000 kilometer om året i traktorn och därför är det mycket viktigt för Preben Jensen att både traktorn och däcken har hög komfort.

– Spolvagnen rymmer tio kubikmeter och har en flyttbar skiljevägg mellan rent och smutsigt vatten. När jag kör ut har jag normalt sju kubikmeter rent vatten i den främre delen av tanken och på hemvägen är vagnen antingen tom eller så är den bakre delen fylld med smutsigt vatten eller eventuellt sand. Den ojämna belastningen av både traktorn och spolvagnen gör det svårt att hitta ett optimalt däcktryck. Efter en del försök har jag hittat den rätta kompromissen som ger en stabil fordonskombination som varken hoppar eller svajar, säger den östjylländske entreprenören.

Hemmabyggt spolvagn

Preben Jensen har utfört spolningsarbeten i 29 år och har drivit Prebens Spuleservice i 9 år. Den nuvarande spolvagnen har han byggt själv av kvalitetsprodukter som han känner väl och vet hur länge de håller.

– När jag spolrar dräneringar och vid andra jobb behöver jag ett fordon som kan köra i terrängen och som inte sjunker ner när marken är våt och mjuk. Därför har jag monterat breda Trelleborg Twin Radial på vagnaxlarna. Däcken har bra bärformåga och håller sig rena, så att jag inte släpar med för mycket lera ut på vägarna. De är samtidigt stabila på landsvägen och gör att vagnen kör problemfritt efter traktorn. Den nuvarande vagnen har jag bara haft i ett år, men med den förra körde jag 50 000 kilometer på en uppsättning Trelleborg Twin Radial, säger Preben Jensen.

Den nya vagnen har luftfjädring och däcken är i dimensionen 560/60R22.5.

Löser även omöjliga uppgifter

Preben Jensen är något av en uppfinnare och mycket populär bland kunderna. Han är känd för att lösa uppgifter som är utöver det vanliga. Går den rätta utrustningen inte att köpa tillverkar han den hemma i verkstaden. Han har bl.a. konstruerat en terränggående, fullhydraulisk slangvagn. Den kör på larvband och är så smal att den kan köra igenom en trädgårdsgrind och runt till husets

baksida. Fordonet transporteras på en plattform på traktorns frontlyft, och när den ansluts till spolvagnens stora slangar på 250 meter får han en mycket stor aktionsradie.

Stabil förbrukning av dieselolja

Under sin tid som egenföretagare har Preben Jensen bytt traktor fyra gånger och gått från en traktor på 180 hästkrafter till den nuvarande Deutz-Fahr 7210 TTV med 224 hästkrafter. Men

trots att effekten ökat har förbrukningen av dieselolja minskat.

– Den första traktor förbrukade ca 12 liter i timmen, medan den nuvarande med steglös transmission ligger på ca 11,5 liter i timmen. Å andra sidan måste jag tanka AdBlue på den nuvarande traktorn. Som en tumregel kör jag ca 10 kilometer under varje traktortimme, och därför är det viktigt att traktorn har en låg förbrukning vid transportkörning och att däcken är hållbara, säger Preben Jensen.



Preben Jensen, Prebens Spuleservice, kör ca 25 000 kilometer om året med sin Deutz-Fahr-traktor och spolvagn. Därför har han valt att montera Trelleborg TM800, som är ett mycket slitstarkt däck, på traktorn.



Spolvagnen har Trelleborg Twin Radial i dimensionen 560/60R22.5 monterade på axlarna. Den östjylländske entreprenören berömmar däcken för att ha bra bärformåga i våta marker, utmärkt självrensning och hög stabilitet på landsvägen.



Efter mer än 70 000 kilometer på landsvägen bedömer Preben Jensen att det är ca 50 procent mönster kvar på de båda bakdäcken.

Bättre drag i blått lantbruk

Trelleborg arbetar för en mer hållbar däckhantering i allt från däckens konstruktion till produktion, distribution och återvinning. Ett bra exempel är däckkonceptet TM Blue™ som hjälper lantbrukare minska sin miljöpåverkan.



Trelleborg satsar stora resurser på sitt åtagande att minska såväl sina egna som sina kunders koldioxidutsläpp. Tillsammans med de viktigaste OETillverkarna i traktorbranschen bedriver Trelleborg Wheel Systems ett intensivt forsknings- och utvecklingsarbete. Företaget påskyndar hållbarhetskonsulter som PE International och de främsta lantbruksskolorna i Europa att utveckla lösningar som gör skillnad.

Ett stort genombrott kom med lanseringen av däckkonceptet TM Blue™ som ska hjälpa lantbrukare att öka produktiviteten och samtidigt minska sin miljöpåverkan.

– Själva odlingen står för mer än 50 procent av koldioxidutsläppen från produktion av vete och andra spannmål. Därför är odlingen ett fokusområde

där både konsumenter och lantbrukare söker sätt att förbättra hållbarheten. Med TM Blue™ får lantbrukare högre avkastning samtidigt som de minskar sina CO₂-utsläpp, säger Lorenzo Ciferri, marknadschef för lant- och skogsbruksdäck inom Trelleborg Wheel Systems.

Lantbruksdäcken TM Blue™ behandlar underlaget på ett skonsamt sätt genom låg markpackning. De tillåter marken att återta sitt ursprungliga tillstånd, vilket resulterar i lägre förluster och högre avkastning på utsädet. Detta motsvarar en minskning av koldioxidutsläppen med sex procent i jämförelse med andra högkvalitetsdäck.

Sex procent kanske inte låter så imponerande, men sammantaget blir det stora siffror. Till exempel kommer de

TM1000 HP BlueTire-däck som sålts under 2013 att minska CO₂-utsläppen med upp till 13 700 ton under däckens livslängd. Detta motsvarar CO₂-utsläppen från cirka 3 000 personbilar under ett år.

Den stora anliggningsytan, upp till 13 procent bredare än genomsnittet på marknaden, ger bättre bäregenskaper genom att fördela belastningen jämnt över ytan. Den utmärkta dragkraften hos TM Blue™-däcken minskar graden av slirning, vilket i sin tur minskar förluster av arbetstid och energi. Resultatet är lägre bränsleförbrukning. Efter bara en vecka av harvning kan däcken ha nått en bränslesparning på 45-75 liter. Det påverkar snabbt lantbrukets resultaträkning.

Förutom den direkta användningen av lantbruksdäck studerar Trelleborg andra

aspekter på däckens livscykel, inklusive råvaror, produktion, distribution och återvinning.

Enligt företagets livscykelanalys (LCA) kan 60 procent av koldioxidinverkan från Trelleborg Wheel Systems hänföras till råvaror (exklusive LCA:ns "användningsfas").

– Vi förbättrar råvarufasen genom miljömässig konstruktion av däck och ett genomtänkt val av leverantörer och material, säger Lorenzo Ciferri.

I produktionsprocessen, som står för 30 procent av koldioxidutsläppen, analyserar Trelleborg varje steg för att se hur det kan göras mer miljövänligt. Vattenåtervinning, projekt för att minska energiförbrukningen med hjälp av förnybara energikällor och att eliminera

slöseri är några av lösningarna. Mindre än tre procent av produktionsavfallet går till deponi, och miljöanpassade mjukningsmedel används i hela produktionsprocessen för att minska risken för miljöförorening.

Trelleborgs LCA visar att transport står för tre till fem procent av koldioxidutsläppen, och Trelleborgs lösning är att flytta tillverkningen närmare sina huvudmarknader. Detta bidrar till att minska CO₂-utsläppen från långväga transporter. För närvarande bygger Trelleborg sin första nordamerikanska tillverkningsanläggning för högkvalitativa radialdäck till lantbruksmaskiner, i South Carolina.

När ett lantbruksdäck har nått slutet av sin livscykel, uppskattar Trelleborg att i genomsnitt av 40-45 procent av däckmaterialet återvinns.

– Denna andel ökar kraftigt från år till år, och kan sannolikt fördubblas inom de närmaste tio åren, säger Lorenzo Ciferri.

I framtiden räknar han med stora förändringar, särskilt när det gäller användning av råvaror.

– Två tredjedelar av våra råvaror är baserade på fossila bränslen, och vi vet att detta måste förändras. Vi arbetar redan tillsammans med våra nyckelleverantörer och undersöker sätt att minska vårt beroende av fossila bränslen. En väg är att ersätta dem med andra material, till exempel kan avancerade biopolymerer ersätta syntetiskt gummi, säger Lorenzo Ciferri.

Digitala lösningar för att effektivisera din verksamhet

Trelleborg visar sin prioritering av mobil kommunikation genom att utöka sitt digitala utbud.



Roberto Angelucci
Digital Marketing Manager Agricultural & Forestry Tires

Roberto Angelucci, ansvarig för digital marknadsföring vid Trelleborg Wheel Systems, förklarar: "Trelleborg anser att digital samverkan idag är helt avgörande för lantbrukarna. Professionella lantbrukare blir allt mer intresserade av de senaste online-verktygen. Vi utökar nu vårt digitala utbud och förser lantbrukarna med en komplett uppsättning avancerade, användarvänliga och kostnadsfria tjänster som ska effektivisera deras verksamhet."

NYHET



Trelleborgs nya app **Tire Efficiency** mäter fördelarna med Trelleborg-däck, både vad gäller kostnadsbesparing och reducerad arbetstid, och jämför med andra däckalternativ. Användaren kan välja storleken på lantbruket, specifikt användningsområde, som t.ex. plöjning eller vägtransport, arbetstid och flera andra parametrar. Appen finns för PC, läsplattor och smarttelefoner på App Store och Google Play.

NYHET



Appen **Trelleborg Dealer Locator** identifierar din närmaste återförsäljare av Trelleborg-däck. Den nya appen föreslår på ett användarvänligt sätt den kortaste vägen till återförsäljaren med hjälp av kartor från Google och ger

användaren all nödvändig kontaktinformation. Appen erbjuder även väderprognoser i realtid inklusive temperatur, potentiell avdunstning, relativ luftfuktighet, vindriktning och vindstyrka. Appen finns för PC, läsplattor och smarttelefoner på App Store och Google Play.



Appen **aTraction** uppdaterar lantbrukarna om de senaste produktinnovationerna och branschtrenderna. Den interaktiva versionen gör det möjligt att navigera med sveprörelser och ger tillgång till teknisk rådgivning, intervjuer, artiklar och produktinformation. Appen finns för läsplattor och smarttelefoner på App Store och Google Play.



Trelleborgs uppdaterade appar **Tire Book** och **Tire iBrochure** är särskilt framtagna för att ge lantbrukare samt däck- och maskinleverantörer information om Trelleborgs hela däcksortiment och användbara tips. Apparna finns

för PC, läsplattor och smarttelefoner på App Store och Google Play.



Den uppdaterade appen **Trelleborg Load Calculator** används för att beräkna belastningen per axel beroende på traktorns konfiguration samt rekommenderat optimalt däcktryck för den aktuella tillämpningen. Appen finns

för PC, läsplattor och smarttelefoner på App Store och Google Play.

Alla apparna har en ny utformning och ett nytt användargränssnitt som ger användarna möjlighet att dela innehåll och testresultat med vänner och kollegor via e-post, Facebook eller Twitter. Ladda ner alla Trelleborgs appar kostnadsfritt: sök bara efter "Trelleborg" på App Store eller Google Play!

Nya MF 5610 Antarctica2 Special Edition utrustas exklusivt med däck från Trelleborg

Massey Ferguson väljer att exklusivt använda däck från Trelleborg på sin nya traktor MF 5610 Antarctica2 Special Edition. Nya MF 5610 Antarctica2 har lanserats av Massey Ferguson för att fira att en av företagens traktorer nådde fram till Sydpolen i december förra året.

Mellan november 2014 och januari 2015 var Trelleborg officiell partner till Massey Fergusons traktorexpedition till Sydpolen, "Antarctica2". Under den 2 350 kilometer långa expeditionen körde "traktorkvinnan" Manon Ossevoort en traktor i MF 5600-serien till Sydpolen över förrädisk snö och is tillsammans med ett team polarspecialister.

För expeditionen hade Trelleborg specialutvecklat en komplett och mycket mångsidig uppsättning hjul, både däck och fälg, med vilka MF 5600-traktorn kunde tackla Antarktis svåra väderförhållanden.

Trelleborgs däck visade sig mycket motståndskraftiga och klarade framgångsrikt av de bistra temperaturerna. Förutom att däcken inte frös höll de sig mjuka, vilket var en förutsättning för driftsäkerhet och förarkomfort under hela färden. Den stora utmaningen för däcken var att få tillräcklig dragkraft vid klättringen upp för glaciärerna. Men tack vare det extra grepp som stommens utformning och däckets breda kontaktyta tillförde, slirade traktorn endast i mindre omfattning i bergen.

"För att återge Trelleborgs bidrag till denna framgångsrika Antarctica2-bedrift, den första traktorn som med hjul istället för band nådde fram till Sydpolen och tryggt återvände, kommer enbart däck från Trelleborg att monteras på denna Special Edition-traktor," säger Campbell Scott, marknadsföringschef på Massey Ferguson.



Manon Ossevoort i Massey Fergusons monter på lantbruksmässan Borgeby Fältdagar. Här framför traktorn som hon körde till Sydpolen.

Kontakt

SVERIGE

Södra
Torny Ekelund
Mobil: 0708-55 13 71
toryn.ekelund@trelleborg.com

Västra
Rikard Enander
Mobil: 0709-50 25 13
rikard.enander@trelleborg.com

Östra
Jimmy Gustavsson
Mobil: 0702-96 62 62
jimmy.gustavsson@trelleborg.com

Norra
Lars Helmersson
Mobil: 0708-22 09 50
lars.helmersson@trelleborg.com

DANMARK

Jens Henrik Therkildsen
Mobil: +45 239 905 55
jens.henrik.therkildsen@trelleborg.com

Martin Kirkegaard
Mobil: +45 404 700 42
martin.kirkegaard@trelleborg.com

FINLAND

Jan Arrila
Mobil: +358 45 636 50 25
jan.arrila@trelleborg.com

Försäljning och kundservice

+46 410 512 24
kundservice@trelleborg.com

Christian Schyllert
Christina Svensson
Gulseren Ileri
Ingemar Thörn
Roger Trulsson

Hans Jacobsson
Customer Service Manager
hans.jacobsson@trelleborg.com



Trelleborg Femhundra kilo lätt.

Starkt och lätt på samma gång? Det är därför vi har skapat däckets TM1000 High Power. Det erbjuder ett extra brett fotavtryck som minskar marktrycket och skyddar jorden mot markpackning, vilket garanterar högre produktivitet och större skördar. Däckets reducerade rullmotstånd ger dessutom låg bränsleförbrukning och mindre utsläpp och hjälper dig därför att producera mer på ett hållbart sätt.

www.trelleborg.com/wheelsystems/se