

# ATTRACTION

N.27 / OCTOBRE

**Premium Care :**  
**un univers de privilèges**  
**vous attend !**



**LAPLACE SARL,**  
**ETA dans la**  
**Manche**

**TM1 ECO POWER,**  
**Premier pneu**  
**«durable»**

**AGRIPLUS**  
**Concession**  
**AGRIMAX**

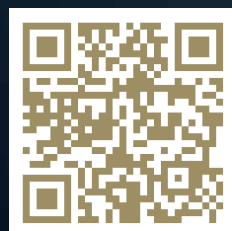


# Choisissez des pneus premium et faites des économies !

Du 2 septembre au 31 octobre 2024



Jusqu'à  
**700 € TTC**  
d'économie  
par tracteur



Scannez pour plus d'informations

## ÉDITORIAL

Cette 27ème édition d'aTtraction marque un tournant : son contenu est remanié, tout en accordant une bonne place aux témoignages et reportages terrain ; surtout, il est interactif car pensé pour les usages d'aujourd'hui sur tablette ou téléphone portable. C'est donc un nouveau magazine moderne, qui vous facilite l'accès à l'information la plus détaillée, de partout et quand vous le voulez.

Pour ce numéro, nous vous emmenons dans la Manche à la rencontre de l'ETA Laplace & Associés. Dany Laplace, grandement fidèle à la marque Trelleborg, nous détaillera notamment son expérience du pneu "vedette" TM1000 Progressive Traction®, de technologie VF, sur un tracteur Claas Axion 930. Nous vous parlerons, au chapitre des innovations, d'un nouveau pneumatique Trelleborg, le TM1 ECO POWER. Il se compose à 65% de matériaux biosourcés et recyclés et a été conçu pour les sols abrasifs et les tracteurs à propulsion électrique, d'où son appellation « durable ». Enfin, vous découvrirez un programme novateur de services baptisé Premium Care ; l'agriculteur marnais Romain Joly s'en est fait le témoin.

Bonne lecture !



**AGNÈS BANTEGNY**  
Directrice Marketing et  
Communication  
Yokohama TWS France  
Benelux

## SOMMAIRE



SUIVEZ-NOUS



**PORTRAIT - LAPLACE SARL,  
ETA dans la Manche**

4



**PREMIUM CARE :  
un univers de privilèges  
vous attend !**

6



**TM1 ECO POWER,  
Premier pneu « durable »**

8



**AGRIPLUS  
Concession AGRIMAX**

11



# « Notre entreprise est de plus en plus fidèle à Trelleborg »

SARL LAPLACE & ASSOCIES - GORGES (MANCHE)

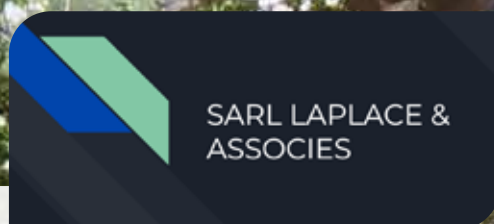


**Dany Laplace, gérant**

Dans la région de Coutances, l'ETA Laplace est un prestataire qui a connu une forte expansion, en particulier par des reprises. « Mon père m'a transmis son affaire il y a une vingtaine d'années et j'y ai associé Nicolas Boittin, il y a neuf ans », explique le gérant Dany Laplace, 43 ans. L'entreprise compte dans ses rangs une douzaine de chauffeurs permanents. L'ensilage du maïs est l'activité phare, avec 4500 hectares récoltés annuellement grâce à 6 machines à très haut débit en service (une septième, une John Deere 6850 moins récente que les autres, n'ensile plus que de l'herbe). Au besoin, trois grosses remorques viennent en renfort de ces chantiers exigeants.

## Un parc de tracteurs puissants et bien chaussés

« Je dirais que 70% de nos véhicules sont équipés de pneus Trelleborg. Nous y sommes même de plus en plus fidèles », résume Dany Laplace. Le gérant estime s'y retrouver, tant en coût horaire qu'en confort, ce dernier point étant important pour fidéliser les chauffeurs. « Le relationnel avec le revendeur local comme avec le Responsable Régional des Ventes Trelleborg, Romuald Courchay, est très bon », ajoute le gérant normand. Une majorité de tracteurs Fendt d'environ 200 chevaux cohabite avec quelques unités New Holland ou John Deere et plus récemment avec deux Claas, dont un Axiom 930 Cmatic de 350 chevaux, le plus puissant



du parc de machines Laplace à ce jour. « Sensibilisés aux soucis d'usure irrégulière sur le train avant avec une autre marque de pneus, nous avons, à l'achat, exigé un rééquipement en pneus Trelleborg TM1000 Progressive Traction® de dimensions VF 710/75R42 et VF 650/65R34 », confirme Dany Laplace. Après 5400 heures effectuées en trois courtes campagnes, la décision s'avère judicieuse, avec une usure bien régulière des enveloppes, malgré la vitesse sur route, première cause de dégradation, faut-il le rappeler. « Je monte régulièrement au volant, car certains clients exigeants réclament le gérant et personne d'autre... », dit Dany pour appuyer ses dires. Du côté des chauffeurs, on s'accorde à trouver les pneus Trelleborg plutôt confortables lors des trajets routiers.

## Parlons de l'avenir

« Dans 5 ans, il n'est pas exclu que Laplace & Associés freine son expansion, car la solvabilité des clients est au cœur de nos préoccupations. Il faudra se livrer à une sélection », analyse le chef d'entreprise normand. « Fidéliser des chauffeurs conscients du rythme bien particulier des saisons en ETA est un autre défi à relever », ajoute Dany Laplace. Enfin, le gérant insiste sur le soin et la maintenance : « Dans le but de sensibiliser l'équipe, je lui fais part régulièrement de l'évolution de nos dépenses en réparations et pièces d'usure, qui varient parfois jusqu'à 30%, d'une année à l'autre. »  
Suivre Laplace & Associés : <https://www.facebook.com/p/SARL-Laplace-Associ%C3%A9s-100083112349729/>  
Remerciements à Matt.Photography



5400 heures en 3 ans ! Ce tracteur CLAAS Axiom 930 est équipé de pneus Trelleborg TM1000 Progressive Traction® de dimensions VF 710/75R42 et VF 650/65R34.

## PARC MATÉRIEL

- 7 ensileuses automotrices dont une à 14 rangs, 2 à 12 rangs et 3 à 10 rangs
- 6 moissonneuses-batteuses
- 15 tracteurs
- 3 semoirs à maïs dont un 12 rangs
- 2 tonnes à lisier
- 2 presses à balles cubiques, 3 à balles rondes et 2 presses enrubanneuses
- 2 récolteuses à lin
- 3 herse rotatives...



4500 hectares de maïs-ensilage par an : avec 6 ensileuses mobilisables et trois grosses remorques, cette activité est cruciale pour l'ETA Laplace.



# Premium Care : un univers de privilèges vous attend !

## Qu'est-ce que le Premium Care ?

Il s'agit du nouveau programme dédié aux agriculteurs et aux entrepreneurs de travaux agricoles qui utilisent des pneus Trelleborg. En s'inscrivant au programme, ils pourront bénéficier d'un large panel d'avantages exclusifs, leur permettant de maximiser les performances de leur matériel tout en réalisant des économies. Premium Care a été lancé au salon Agritechnica l'an dernier et plus de 1000 agriculteurs et entrepreneurs de travaux agricoles en Europe s'y sont joints en quelques mois !

L'accès au programme Premium Care est très simple et sans frais.



### OFFRES EXCLUSIVES

Des offres promotionnelles réservées uniquement aux membres et la présentation en avant-première de nos innovations.



### EXTENSION DE GARANTIE

2 ans d'extension de garantie sur vos nouveaux pneus radiaux Trelleborg.



### FORMATION PROFESSIONNELLE

Des formations sur mesure pour rester informé des dernières technologies.



### ASSISTANCE PERSONNALISÉE

Des conseils et l'intervention d'un professionnel Trelleborg pour vous aider à exploiter les performances de vos pneus Trelleborg.

Un superbe équipement en pneumatiques Trelleborg jumelés : VF 710/70R42 TM1000 PT et VF 600/70R30 TM1000 PT.



1 SCANNEZ LE QR CODE

2 INSCRIVEZ-VOUS

3 PROFITEZ DES AVANTAGES



Romain Joly

## « La technologie VF et l'extension de garantie de deux ans avec le programme Premium Care, une offre attractive »

Romain Joly est agriculteur céréalier à Poix, dans la Marne. « La production de pommes de terre de consommation est devenue notre activité première », précise-t-il. Romain dispose de deux tracteurs classiques Fendt récents, dont un modèle 728 Vario qu'il a équipé d'un jumelage avant/arrière composé de pneumatiques TM1000 PT Trelleborg de technologie VF. Un bel investissement qui lui permet de dégonfler à 600 grammes de pression seulement ! M. Joly en fait le constat : « les levées d'orges de printemps cette année ont été extrêmement homogènes, sans traces de roues visibles ». Par ailleurs, ses deux tracteurs Fendt étant équipés de pneus Trelleborg neufs, M. Joly a pu s'inscrire au programme Premium Care. « J'ai

jugé que les services attachés à ce programme, en particulier l'extension de garantie de 2 ans, étaient attractifs, d'autant qu'ils sont disponibles sans frais supplémentaires. »

Bertrand Wacheux, Responsable Régional des Ventes Secteur Nord Trelleborg, a conseillé M. Joly, en particulier au niveau du choix des tendeurs du jumelage, en lien avec le revendeur de pneumatiques local. « Je ne suis pas surpris du bon résultat obtenu par M. Joly car son choix technique de pneus VF est particulièrement cohérent » estime-t-il. Par ailleurs, Bertrand Wacheux rappelle que la durée de garantie classique Trelleborg est de maximum 6 ans (à partir de la date de fabrication) en fonction de la machine.



# TM1 ECO POWER le choix d'un pneumatique durable

Est-il possible de combiner **efficacité et durabilité** dans l'environnement de travail agricole quotidien ? Trelleborg répond par l'affirmative en s'appuyant sur les performances de son nouveau pneu, le **TM1 ECO POWER**.



élevées, mais encourage également des pratiques d'approvisionnement et de production responsables, contribuant ainsi à réduire l'empreinte carbone et à garantir un avenir plus durable.

Le **TM1 ECO POWER** témoigne de notre engagement permanent en faveur d'un **avenir plus productif et plus durable** pour l'agriculture, visant à réduire la dépendance à l'égard des combustibles fossiles et à accroître la circularité des produits tout en

Nous continuons à relever les normes de l'industrie agricole avec le lancement du **TM1 ECO POWER**, notre pneu le plus **éco-durable**. Dans un environnement agricole qui évolue rapidement, le besoin d'efficacité accrue et d'une meilleure responsabilité environnementale est plus important que jamais. Le **TM1 ECO POWER**, avec sa très faible résistance au roulement, est conçu pour offrir des performances supérieures à la fois sur route et sur terrain dur, réduisant la consommation de carburant et prolongeant l'utilisation de la batterie des tracteurs électriques.

Cette nouvelle gamme de pneus, conçue pour les tracteurs traditionnels et électriques, est composée à **65 % de matériaux durables**. Elle répond non seulement à des normes environnementales



améliorant simultanément les performances opérationnelles de nos clients. Conçu pour la nouvelle génération de tracteurs électriques, le pneu **TM1 ECO POWER** ne se contente pas d'accorder la priorité au développement durable, il offre également des performances inégalées.

**Alessio Bucci, Senior Product Marketing Manager de Yokohama TWS**, déclare: *"Dans un contexte agricole en pleine mutation, avec des exigences croissantes en matière de durabilité et de productivité, nous développons des technologies de pointe pour améliorer les performances. Le **TM1 ECO POWER** représente le choix de pneu le plus durable,*

**Conçu à partir de 65% de matériaux durables**

*conçu pour faire la différence dans les opérations quotidiennes de nos clients, tout en répondant aux exigences de l'agriculture moderne".*

Le nouveau pneu **TM1 ECO POWER** a été présenté pour la première fois à Agritechnica (Hanovre), le plus grand salon mondial du machinisme agricole et a suscité des réactions positives tant de la part des journalistes que des visiteurs sur place. Il a été conçu en collaboration avec le fabricant de tracteurs Fendt spécifiquement pour équiper le nouveau e107 Vario, la nouvelle génération de tracteurs électriques, équipés de série de pneus **TM1 ECO POWER** de dimensions 280/70R16 à l'avant et 380/70R24 à l'arrière.

**La conception innovante du pneu** et sa capacité d'auto-nettoyage élevée ont prouvé qu'il garantissait une traction supérieure sur les terrains difficiles et un confort accru pour l'opérateur. En accordant une attention particulière aux performances et à l'efficacité énergétique, le pneu **TM1 ECO POWER** offre une résistance au roulement extrêmement faible et prolonge la durée de vie de la batterie du tracteur, ce qui réduit encore l'impact environnemental et maximise les performances.





## Trelleborg Tires à la rencontre des utilisateurs



Atelier empreintes lors de la démo technique réalisée dans le Pas-de-Calais en partenariat avec la concession PM Pro John Deere. A charge égale, la technologie VF permet de diminuer la pression du pneu VF 710/60R42 TM1060 jusqu'à 30% par rapport à un pneu standard et de maximiser la surface d'empreinte au sol pour limiter le tassement.

La tournée des "Demos Techniques" a démarré à la station de recherche de l'INRAE de Beaucozéz, dans le Maine-et-Loire, spécialisée en arboriculture. Un tracteur Fendt 208F équipé de PneuTrac® VF 280/70R20 et VF 480/65R28 a démontré aux professionnels présents tout son potentiel en termes de traction et de stabilité en pentes et terrains

boueux. Rappelons que le PneuTrac® associe les avantages d'un pneu agricole radial aux atouts des chenilles. Outre la mise en avant des pneus Trelleborg de technologie VF, les visiteurs ont également la possibilité de découvrir le nouveau programme Premium Care Trelleborg (présenté en page 6 de cet attraction).

## MASSEY FERGUSON EXPERIENCE TOUR



Du 18 au 20 juin dernier, Trelleborg était partenaire exclusif du MF eXperience Tour 2024 sur l'hippodrome de Cabourg pour d'instructives pesées visant à optimiser la traction.

## Trelleborg Tires, partenaire de l'étape normande du MF eXperience Tour 2024

Le MF eXperience Tour 2024 est un événement traversant 14 pays européens. Parmi les étapes françaises, Trelleborg Tires était présent en Normandie, en lien avec le concessionnaire SAMA. L'occasion pour nous d'insister, devant un public avide d'informations, sur l'importance des pesées pour optimiser les performances des tracteurs. Nos experts ont également pu détailler les particularités de la bande de roulement Trelleborg autour d'un tracteur MF 8S.265 équipé de pneus VF 600/70R30 et VF 650/75R42 TM1000 Progressive Traction®.

Un partenariat renouvelé mi-septembre sur le circuit de Nogaro, dans le Gers !

# Votre fidélité précieuse pour Trelleborg

AGRIMAX SARL - COCLOIS (AUBE)



Alexis Filbien, Responsable des ventes pour l'activité agricole.

## Agriplus COMMENT ÇA MARCHE ?



Découvrez et choisissez vos récompenses dans la boutique cadeaux Agriplus en ligne en vous connectant à votre espace sécurisé

Pour plus d'informations, connectez-vous à [FR.AGRIPLUS.TRELLEBORG-TIRES.COM](http://FR.AGRIPLUS.TRELLEBORG-TIRES.COM)



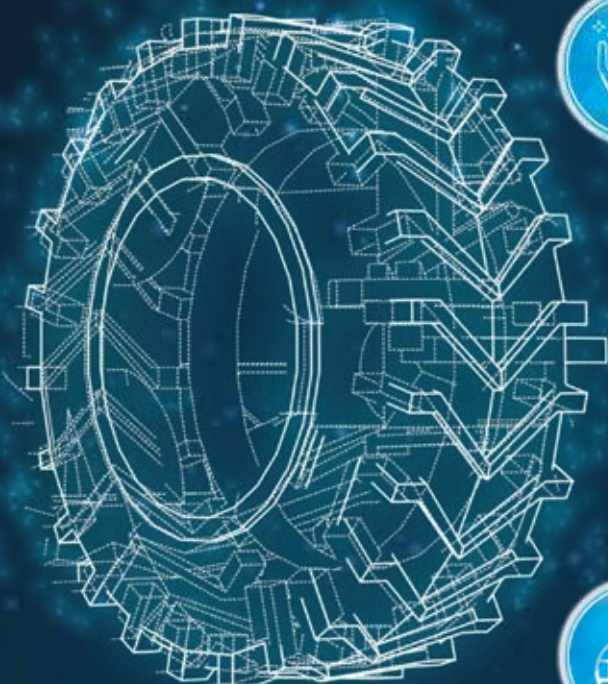
De plus en plus de concessionnaires de machines agricoles rejoignent Agriplus, le programme de fidélisation Trelleborg. Dans l'Yonne, l'Aube et le Sud-Seine-et-Marne, la société Agrimax détient la carte Massey-Ferguson depuis 20 ans. L'entreprise, née de la collaboration de Didier Lallemand et Franck Charton, emploie près de 50 personnes dont 6 commerciaux sous la responsabilité d'Alexis Filbien, 23 ans de métier. Elle exploite plusieurs bases liées à deux terroirs agricoles radicalement différents. Le premier secteur, très céréalier autour d'Arcis-sur-Aube, en terres blanches, où les pneumatiques durent couramment 5 000 à 6 000 heures. Le second, autour de Sens, d'Auxerre et du Pays d'Othe est davantage en polyculture-élevage : les sols, argileux, caillouteux et pentus mettent les enveloppes à rude épreuve. « Les tracteurs que nous vendons font 200 chevaux environ en terres blanches, alors qu'on monte à 250 voire 300 chevaux en terres fortes » détaille Alexis Filbien.

« Nous vendons de plus en plus de Trelleborg en forte puissance »

Par expérience, Alexis Filbien pousse son équipe à soigner ses préconisations de pression en ce qui concerne les pneumatiques. « Le télégonflage reste confidentiel ; la technologie VF se diffuse de mieux en mieux sur nos tracteur haut-de-gamme, les Massey Ferguson 8 S, qui nous sont livrés d'usine équipés de Trelleborg TM1000 Progressive Traction®, des pneus qui donnent satisfaction, tant en traction pure qu'en longévité », admet le Responsable Commercial. « Nous aurions même avantage à approfondir nos connaissances en la matière », ajoute-t-il. Le programme Agriplus de Trelleborg, auquel tous les commerciaux d'Agrimax ont souscrit, répond à cette volonté d'acquérir plus de compétences sur l'optimisation de la traction par les pneumatiques, source de fidélisation des utilisateurs.



# Trelleborg Premium Care



**OFFRES EXCLUSIVES**



**EXTENSION DE GARANTIE**



**ASSISTANCE PERSONNALISÉE**



**FORMATION PROFESSIONNELLE**

Améliorez votre productivité et prolongez la durée de vie de vos pneus grâce au Premium Care Trelleborg. Notre programme est exclusivement dédié aux exploitants agricoles ; il offre une multitude d'avantages dont une extension de garantie et une assistance personnalisée. Accédez à des ressources exclusives pour tirer le meilleur parti de vos pneus Trelleborg. Pour en découvrir davantage, inscrivez-vous dès aujourd'hui et commencez à bénéficier des exclusivités du Premium Care.

